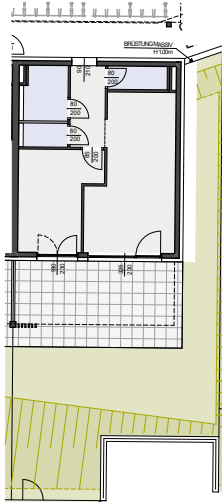


WOHNANLAGE

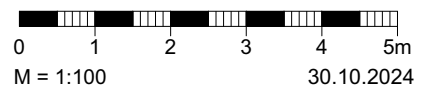
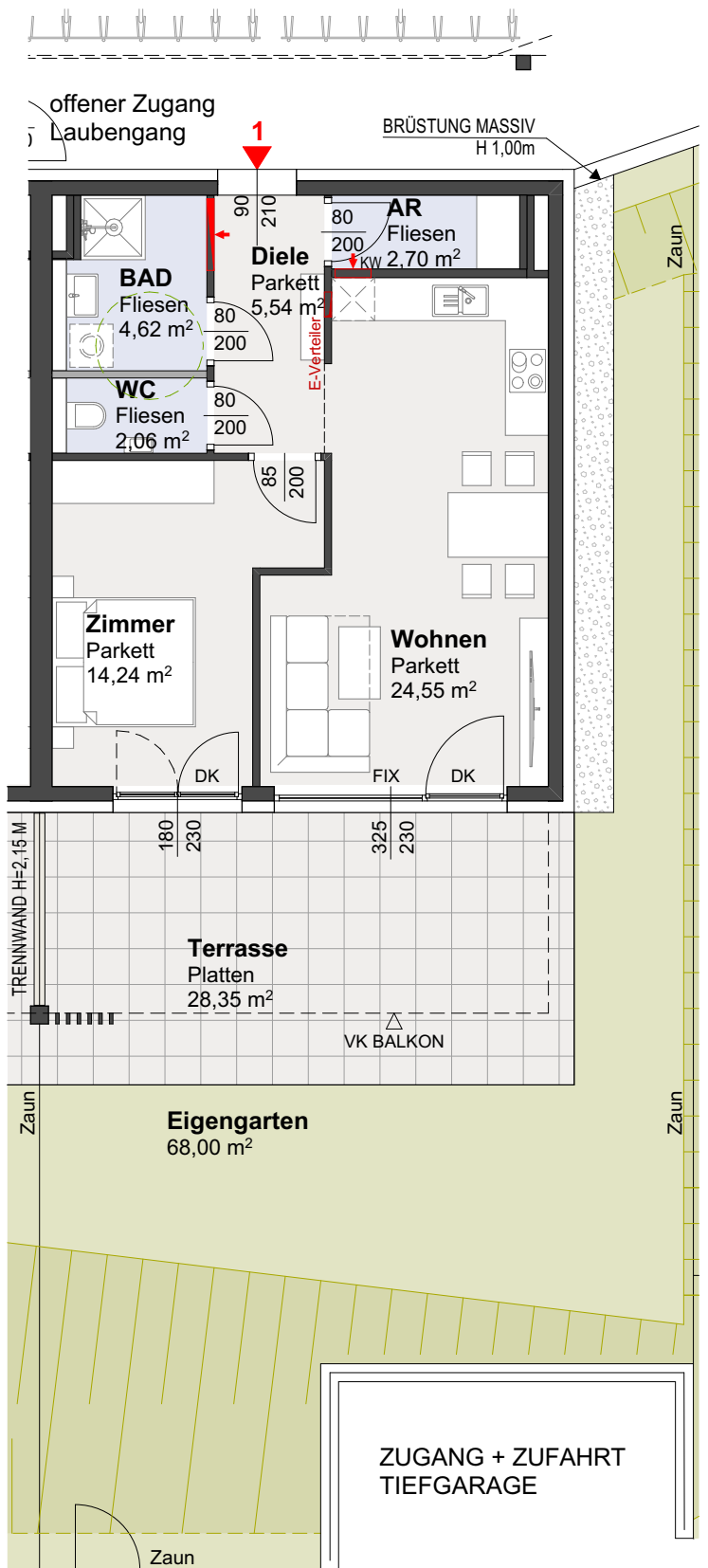
KRUMPENDORF

Auszeit in Krumpendorf



GARTENANTEIL o.M.

HAUS 2	TOP 1
ERDGESCHOSS	
Wohnen	53,71m ²
Terrasse	ca. 28,35m ²
Eigengarten	ca. 68,00m ²
davon Böschungsfläche	ca. 25,96m ²
(in Horizontal-Projektion)	



Dieser Plan ist zum Anfertigen von Einbau-Möbeln nicht geeignet. Die dargestellten Einrichtungsgegenstände sind lediglich ein Einrichtungsvorschlag des Planers und nicht Kaufgegenstand. Die m² Angaben entsprechen den Rohbaumaßen. Vorbehaltlich diverser Planänderungen aufgrund erforderlicher Installationsschächte sowie statischer und baulicher Auflagen. Maß- und Flächentoleranz +/-3%. Böschungskanten, -längen und -winkel können durch die örtlichen Gegebenheiten im Zuge der Bauführung noch abweichen.

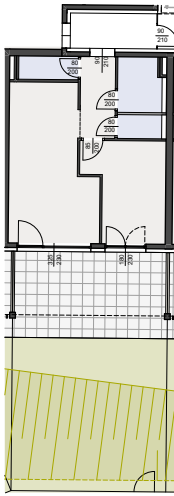


MADILE

WOHNANLAGE

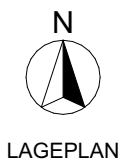
KRUMPENDORF

Auszeit in Krumpendorf

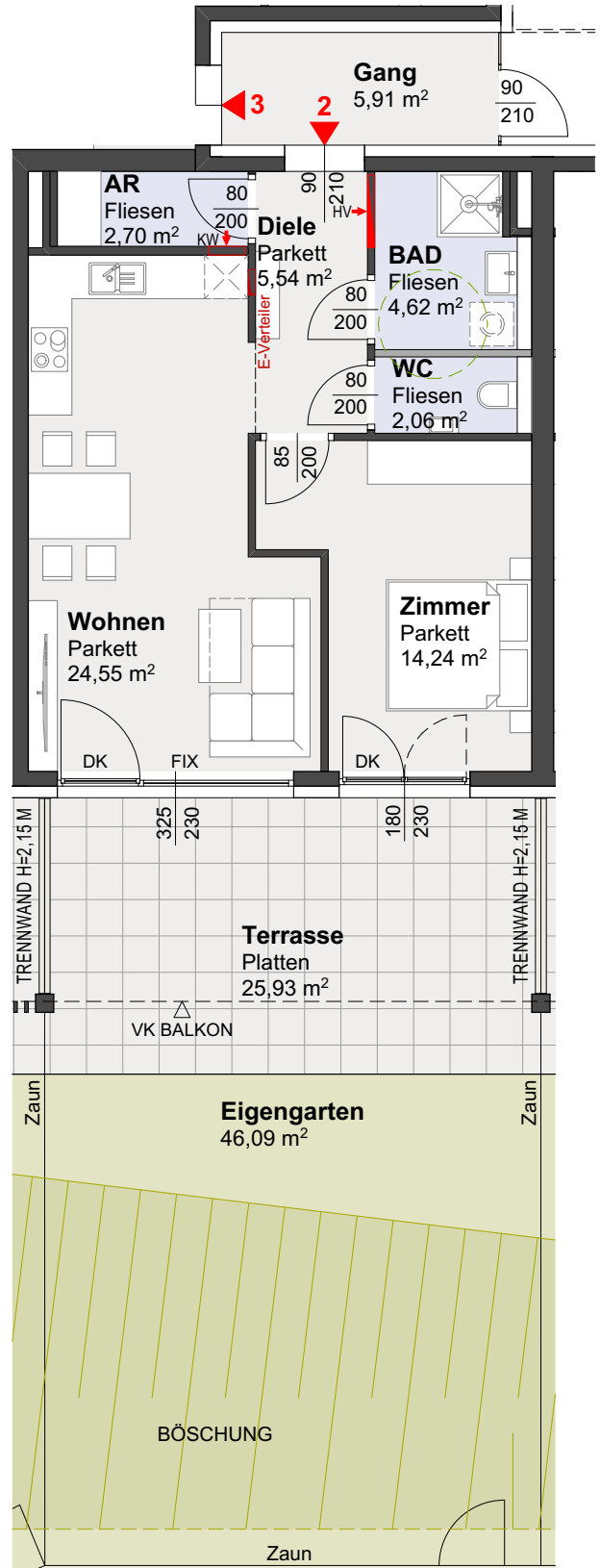


GARTENANTEIL o.M.

HAUS 2	TOP 2
ERDGESCHOSS	
Wohnen	53,71m ²
Terrasse	ca. 25,93m ²
Eigengarten	ca. 46,09m ²
davon Böschungsfläche	ca. 33,51m ²
(in Horizontal-Projektion)	



LAGEPLAN



GRUNDRISS

0 1 2 3 4 5m
M = 1:100
30.10.2024

Dieser Plan ist zum Anfertigen von Einbau-Möbeln nicht geeignet. Die dargestellten Einrichtungsgegenstände sind lediglich ein Einrichtungsvorschlag des Planers und nicht Kaufgegenstand. Die m² Angaben entsprechen den Rohbaumaßen. Vorbehaltlich diverser Planänderungen aufgrund erforderlicher Installationsschächte sowie statischer und baulicher Auflagen. Maß- und Flächentoleranz +/-3%. Böschungskanten, -längen und -winkel können durch die örtlichen Gegebenheiten im Zuge der Bauführung noch abweichen.

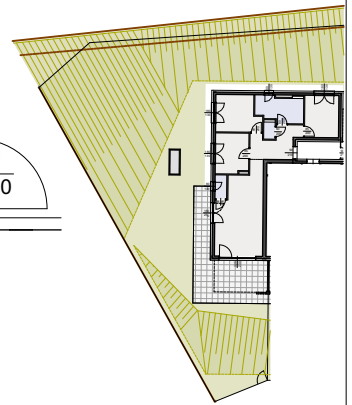
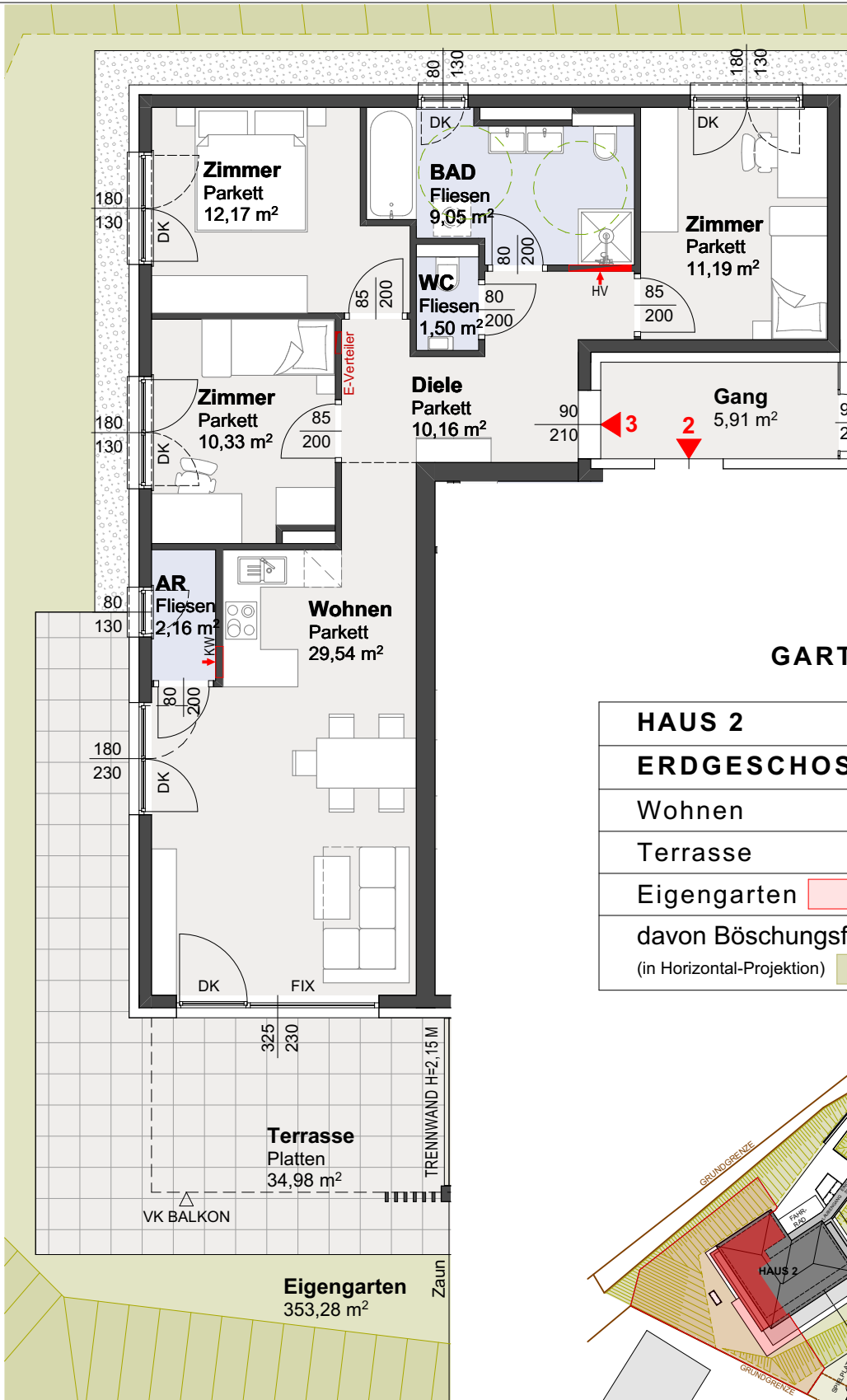


MADILE

WOHNANLAGE

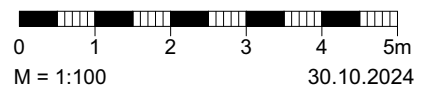
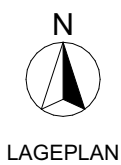
KRUMPENDORF

Auszeit in Krumpendorf



GARTENANTEIL o.M.

HAUS 2	TOP 3
ERDGESCHOSS	
Wohnen	86,10m ²
Terrasse	ca. 34,98m ²
Eigengarten	ca. 353,28m ²
davon Böschungfläche	ca. 263,40m ²
(in Horizontal-Projektion)	



Dieser Plan ist zum Anfertigen von Einbau-Möbeln nicht geeignet. Die dargestellten Einrichtungsgegenstände sind lediglich ein Einrichtungsvorschlag des Planers und nicht Kaufgegenstand. Die m² Angaben entsprechen den Rohbaumaßen. Vorbehaltlich diverser Planänderungen aufgrund erforderlicher Installationsschächte sowie statischer und baulicher Auflagen. Maß- und Flächentoleranz +/-3%. Böschungskanten, -längen und -winkel können durch die örtlichen Gegebenheiten im Zuge der Bauführung noch abweichen.

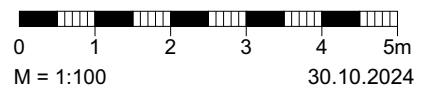
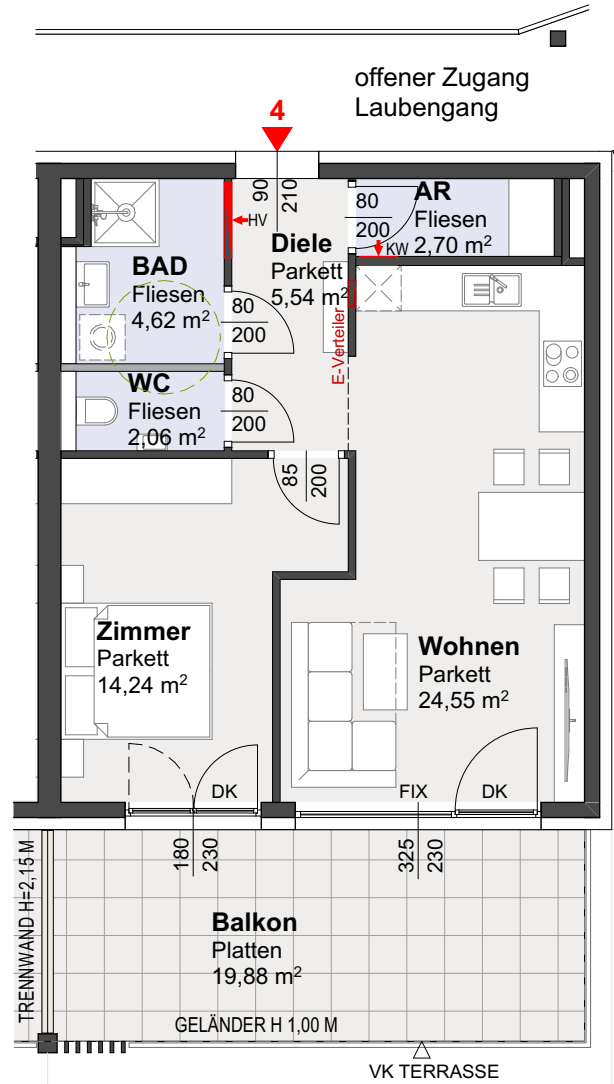
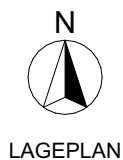


MADILE

WOHNANLAGE KRUMPENDORF

Auszeit in Krumpendorf

HAUS 2	TOP 4
1. OBERGESCHOSS	
Wohnen	53,71m ²
Balkon	ca. 19,88m ²



Dieser Plan ist zum Anfertigen von Einbau-Möbeln nicht geeignet. Die dargestellten Einrichtungsgegenstände sind lediglich ein Einrichtungsvorschlag des Planers und nicht Kaufgegenstand. Die m² Angaben entsprechen den Rohbaumaßen. Vorbehaltlich diverser Planänderungen aufgrund erforderlicher Installationsschächte sowie statischer und baulicher Auflagen. Maß- und Flächentoleranz +/-3%. Böschungskanten, -längen und -winkel können durch die örtlichen Gegebenheiten im Zuge der Bauführung noch abweichen.



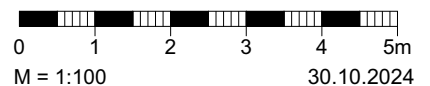
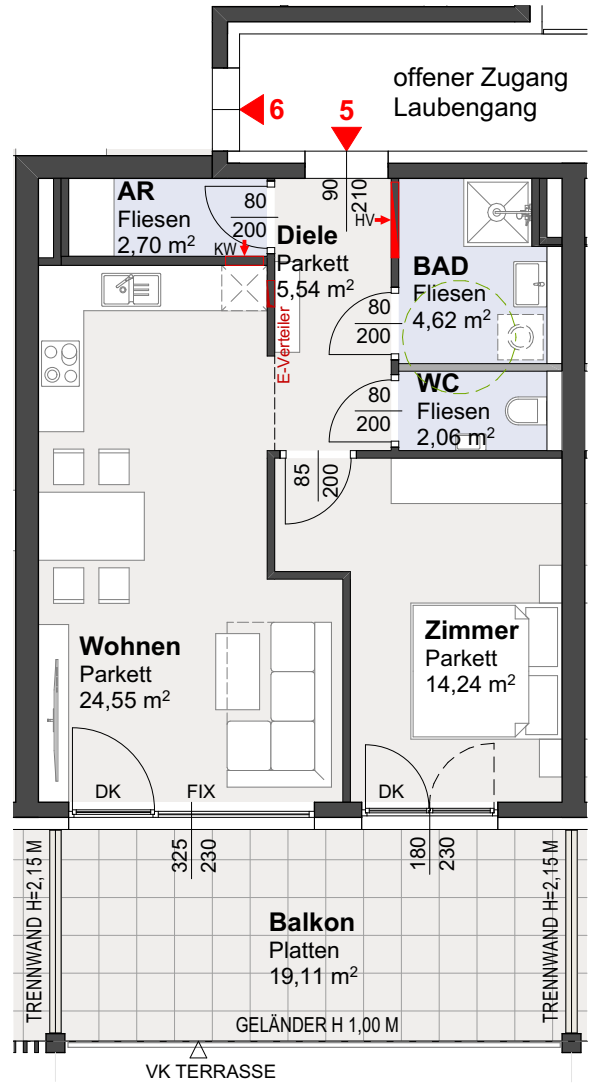
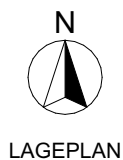
MADILE

WOHNANLAGE

KRUMPENDORF

Auszeit in Krumpendorf

HAUS 2	TOP 5
1. OBERGESCHOSS	
Wohnen	53,71m ²
Balkon	ca. 19,11m ²



Dieser Plan ist zum Anfertigen von Einbau-Möbeln nicht geeignet. Die dargestellten Einrichtungsgegenstände sind lediglich ein Einrichtungsvorschlag des Planers und nicht Kaufgegenstand. Die m² Angaben entsprechen den Rohbaumaßen. Vorbehaltlich diverser Planänderungen aufgrund erforderlicher Installationsschächte sowie statischer und baulicher Auflagen. Maß- und Flächentoleranz +/-3%. Böschungskanten, -längen und -winkel können durch die örtlichen Gegebenheiten im Zuge der Bauführung noch abweichen.



MADILE

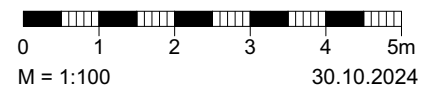
WOHNANLAGE

KRUMPENDORF

Auszeit in Krumpendorf



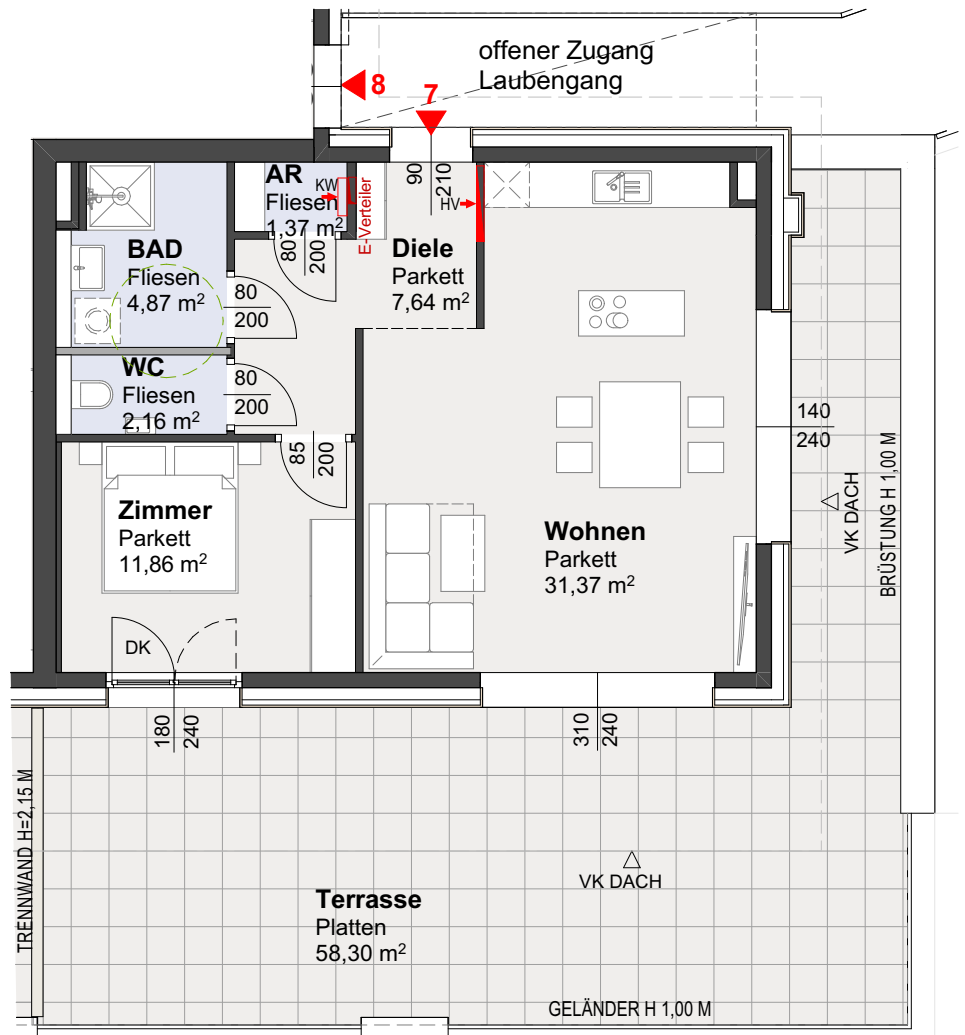
HAUS 2	TOP 6
1. OBERGESCHOSS	
Wohnen	86,10m ²
Balkon	ca. 13,43m ²



Dieser Plan ist zum Anfertigen von Einbau-Möbeln nicht geeignet. Die dargestellten Einrichtungsgegenstände sind lediglich ein Einrichtungsvorschlag des Planers und nicht Kaufgegenstand. Die m² Angaben entsprechen den Rohbaumaßen. Vorbehaltlich diverser Planänderungen aufgrund erforderlicher Installationsschächte sowie statischer und baulicher Auflagen. Maß- und Flächentoleranz +/-3%. Böschungskanten, -längen und -winkel können durch die örtlichen Gegebenheiten im Zuge der Bauführung noch abweichen.



MADILE



HAUS 2	TOP 7 PH
2. OBERGESCHOSS	
Wohnen	59,27m ²
Terrasse	ca. 58,30m ²



LAGEPLAN



GRUNDRISS



M = 1:100

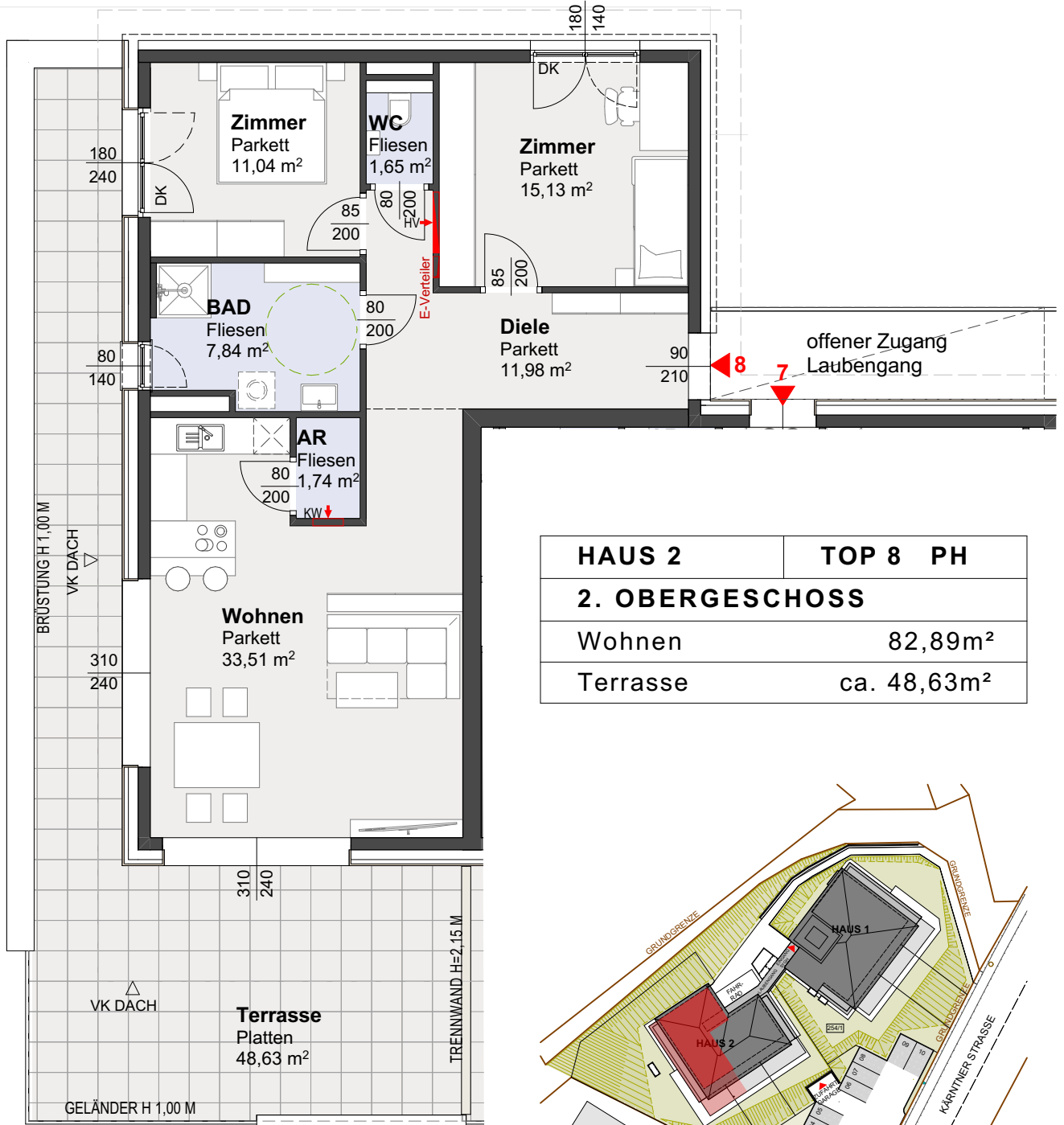
30.10.2024

Dieser Plan ist zum Anfertigen von Einbau-Möbeln nicht geeignet. Die dargestellten Einrichtungsgegenstände sind lediglich ein Einrichtungsvorschlag des Planers und nicht Kaufgegenstand. Die m² Angaben entsprechen den Rohbaumaßen. Vorbehaltlich diverser Planänderungen aufgrund erforderlicher Installationsschächte sowie statischer und baulicher Auflagen. Maß- und Flächentoleranz +/-3%. Böschungskanten, -längen und -winkel können durch die örtlichen Gegebenheiten im Zuge der Bauführung noch abweichen.

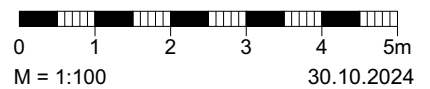
WOHNANLAGE

KRUMPENDORF

Auszeit in Krumpendorf



HAUS 2	TOP 8 PH
2. OBERGESCHOSS	
Wohnen	82,89m ²
Terrasse	ca. 48,63m ²



Dieser Plan ist zum Anfertigen von Einbau-Möbeln nicht geeignet. Die dargestellten Einrichtungsgegenstände sind lediglich ein Einrichtungsvorschlag des Planers und nicht Kaufgegenstand. Die m² Angaben entsprechen den Rohbaumaßen. Vorbehaltlich diverser Planänderungen aufgrund erforderlicher Installationsschächte sowie statischer und baulicher Auflagen. Maß- und Flächentoleranz +/-3%. Böschungskanten, -längen und -winkel können durch die örtlichen Gegebenheiten im Zuge der Bauführung noch abweichen.

