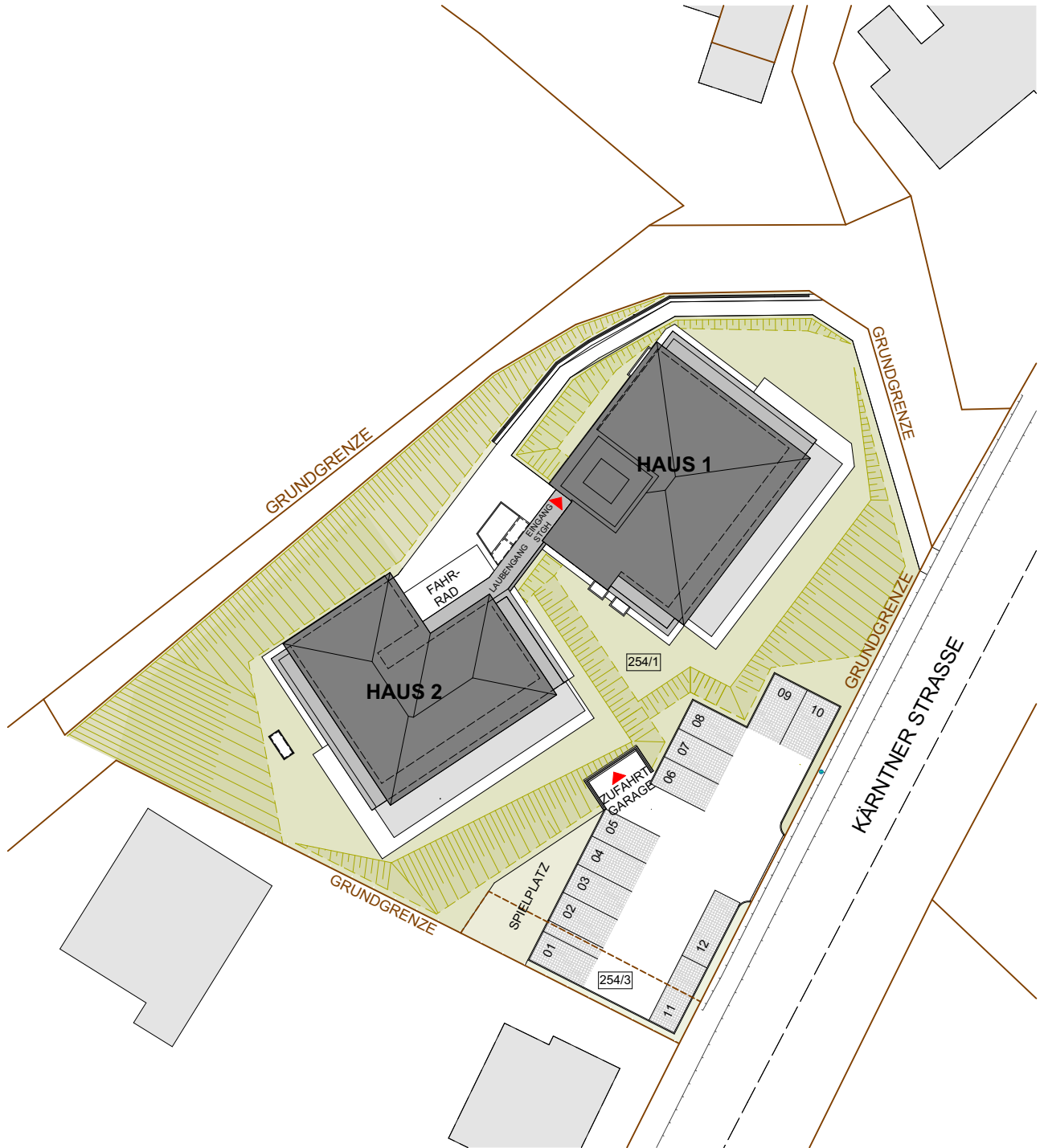
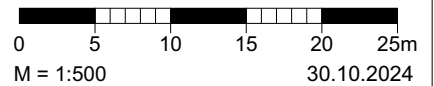


### LAGEPLAN



LAGEPLAN



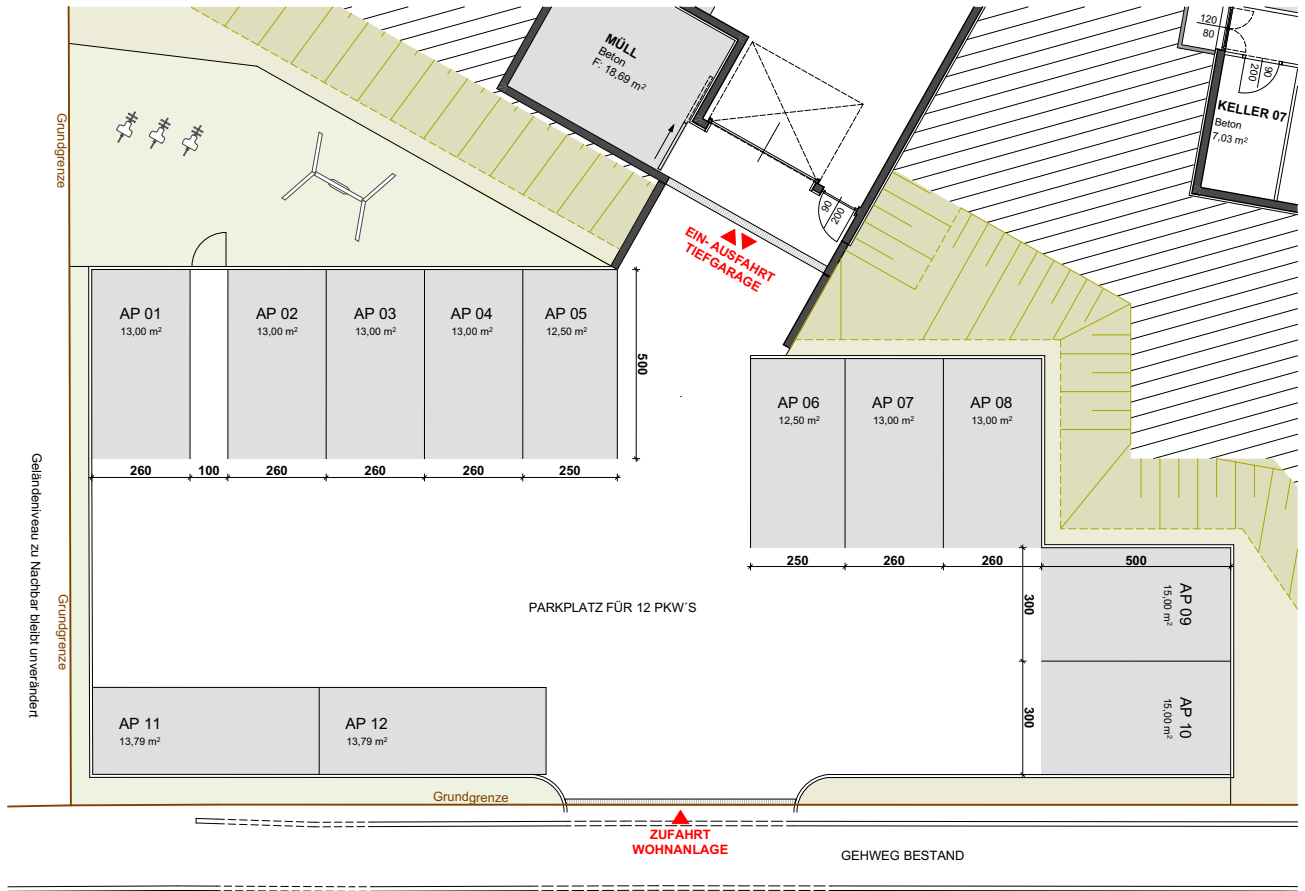
Dieser Plan ist zum Anfertigen von Einbau-Möbeln nicht geeignet. Die dargestellten Einrichtungsgegenstände sind lediglich ein Einrichtungsvorschlag des Planers und nicht Kaufgegenstand. Die m<sup>2</sup> Angaben entsprechen den Rohbaumaßen. Vorbehaltlich diverser Planänderungen aufgrund erforderlicher Installationsschächte sowie statischer und baulicher Auflagen. Maß- und Flächentoleranz +/-3%. Böschungskanten, -längen und -winkel können durch die örtlichen Gegebenheiten im Zuge der Bauführung noch abweichen.



# MADILE

### AUSSENSTELLPLÄTZE

### ÜBERSICHT



LAGEPLAN



GRUNDRISS

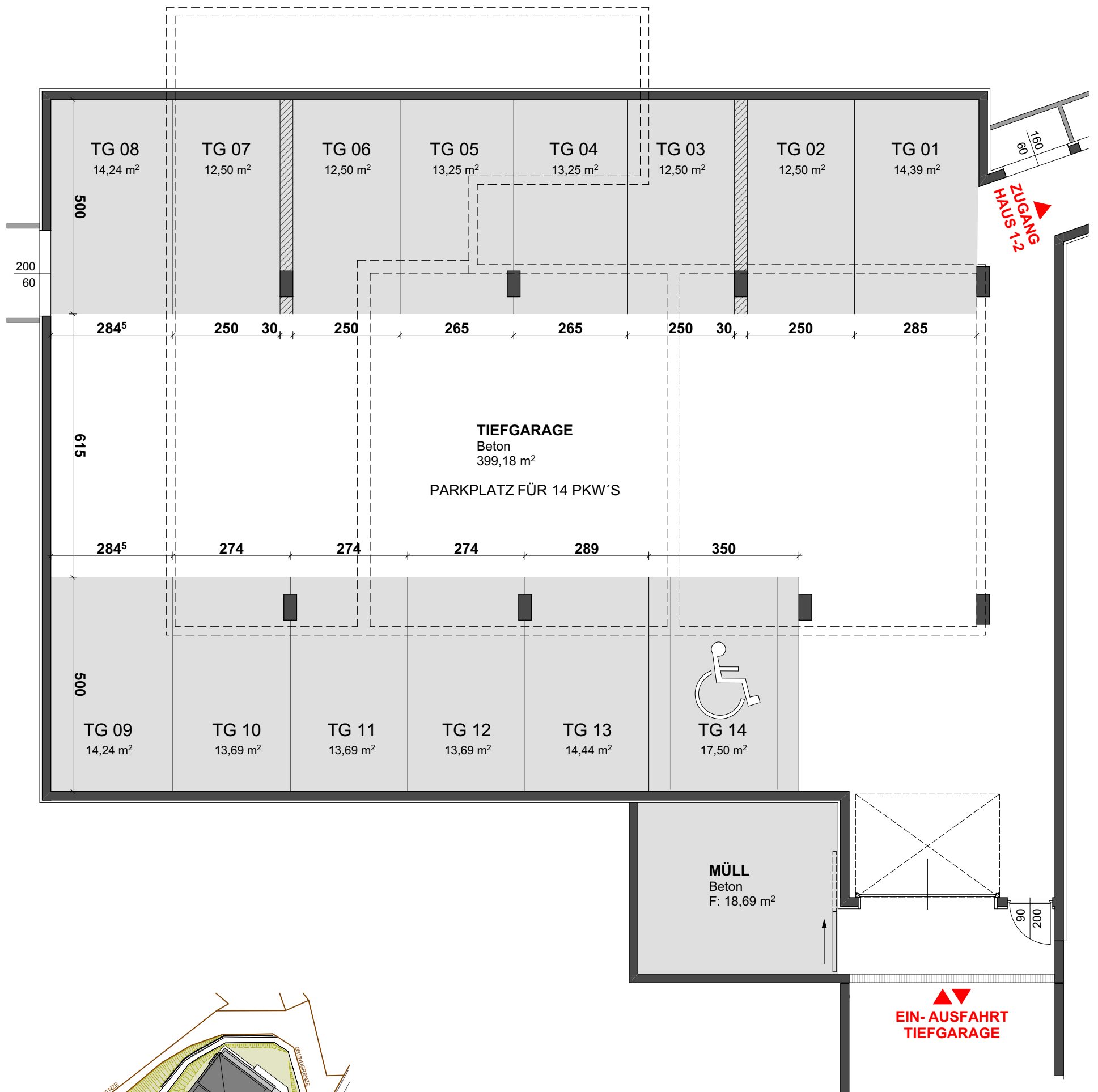


M = 1:100

30.10.2024

Dieser Plan ist zum Anfertigen von Einbau-Möbeln nicht geeignet. Die dargestellten Einrichtungsgegenstände sind lediglich ein Einrichtungsvorschlag des Planers und nicht Kaufgegenstand. Die m² Angaben entsprechen den Rohbaumaßen. Vorbehaltlich diverser Planänderungen aufgrund erforderlicher Installationsschächte sowie statischer und baulicher Auflagen. Maß- und Flächentoleranz +/-3%. Böschungskanten, -längen und -winkel können durch die örtlichen Gegebenheiten im Zuge der Bauführung noch abweichen.

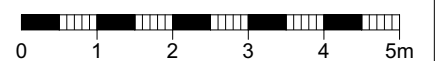
### TIEFGARAGE ÜBERSICHT



LAGEPLAN



GRUNDRISS



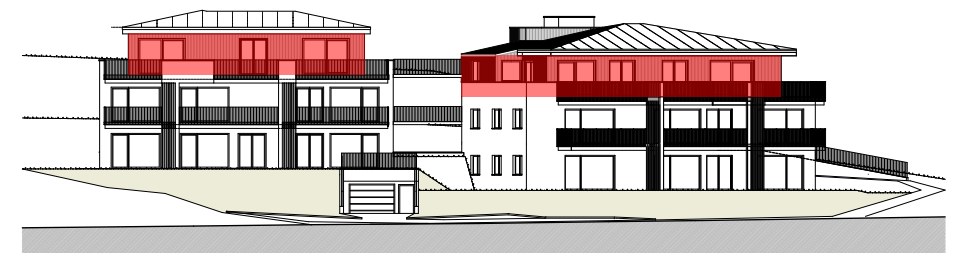
M = 1:100

30.10.2024

Dieser Plan ist zum Anfertigen von Einbau-Möbeln nicht geeignet. Die dargestellten Einrichtungsgegenstände sind lediglich ein Einrichtungsvorschlag des Planers und nicht Kaufgegenstand. Die m<sup>2</sup> Angaben entsprechen den Rohbaumaßen. Vorbehaltlich diverser Planänderungen aufgrund erforderlicher Installationsschächte sowie statischer und baulicher Auflagen. Maß- und Flächentoleranz +/-3%. Böschungskanten, -längen und -winkel können durch die örtlichen Gegebenheiten im Zuge der Bauführung noch abweichen.



ÜBERSICHT  
2. OBERGESCHOSS



ÜBERSICHT



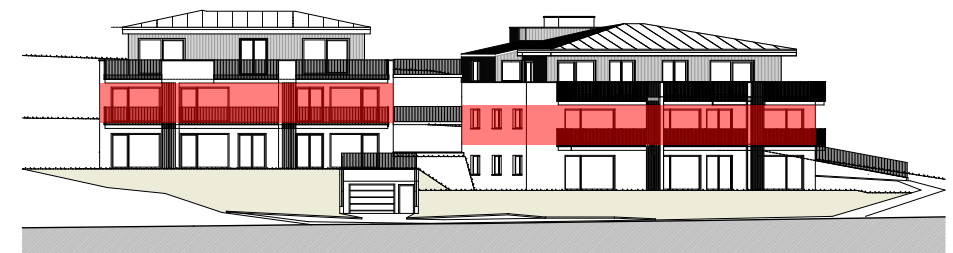
M = 1:250

30.10.2024

Dieser Plan ist zum Anfertigen von Einbau-Möbeln nicht geeignet. Die dargestellten Einrichtungsgegenstände sind lediglich ein Einrichtungsvorschlag des Planers und nicht Kaufgegenstand. Die m<sup>2</sup> Angaben entsprechen den Rohbaumaßen. Vorbehaltlich diverser Planänderungen aufgrund erforderlicher Installationsschächte sowie statischer und baulicher Auflagen. Maß- und Flächentoleranz +/-3%. Böschungskanten, -längen und -winkel können durch die örtlichen Gegebenheiten im Zuge der Bauführung noch abweichen.



ÜBERSICHT  
1. OBERGESCHOSS



ÜBERSICHT



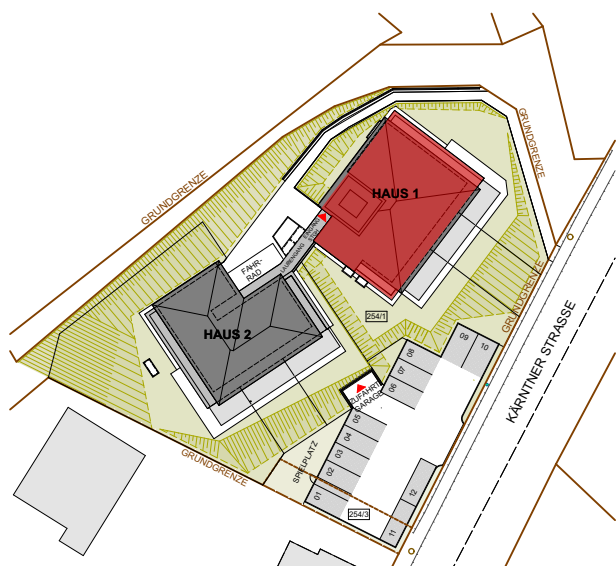
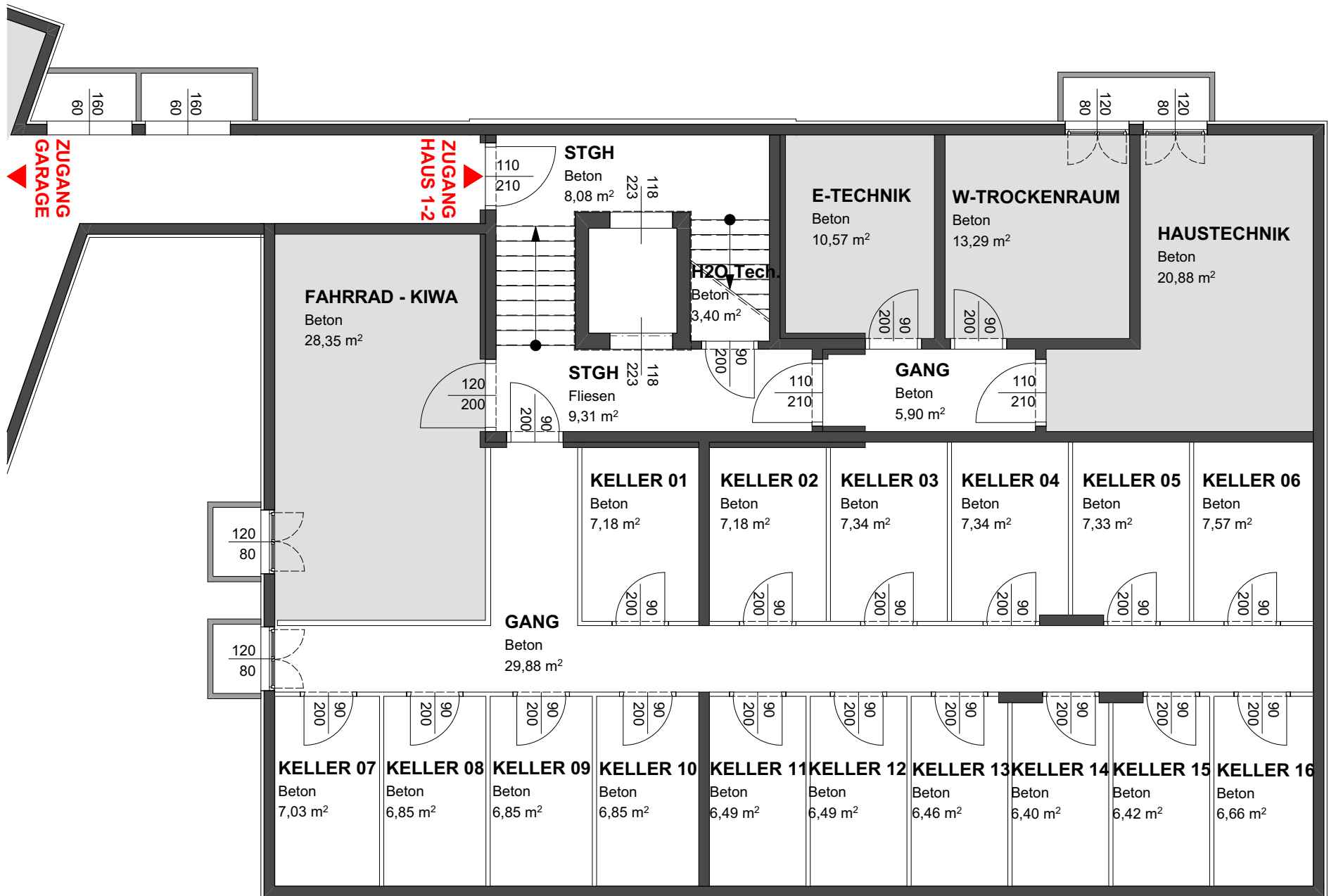
M = 1:250

30.10.2024

Dieser Plan ist zum Anfertigen von Einbau-Möbeln nicht geeignet. Die dargestellten Einrichtungsgegenstände sind lediglich ein Einrichtungsvorschlag des Planers und nicht Kaufgegenstand. Die m<sup>2</sup> Angaben entsprechen den Rohbaumaßen. Vorbehaltlich diverser Planänderungen aufgrund erforderlicher Installationsschächte sowie statischer und baulicher Auflagen. Maß- und Flächentoleranz +/-3%. Böschungskanten, -längen und -winkel können durch die örtlichen Gegebenheiten im Zuge der Bauführung noch abweichen.



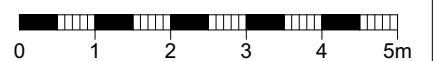
### KELLERGESCHOSS ÜBERSICHT



LAGEPLAN



GRUNDRISS



M = 1:100

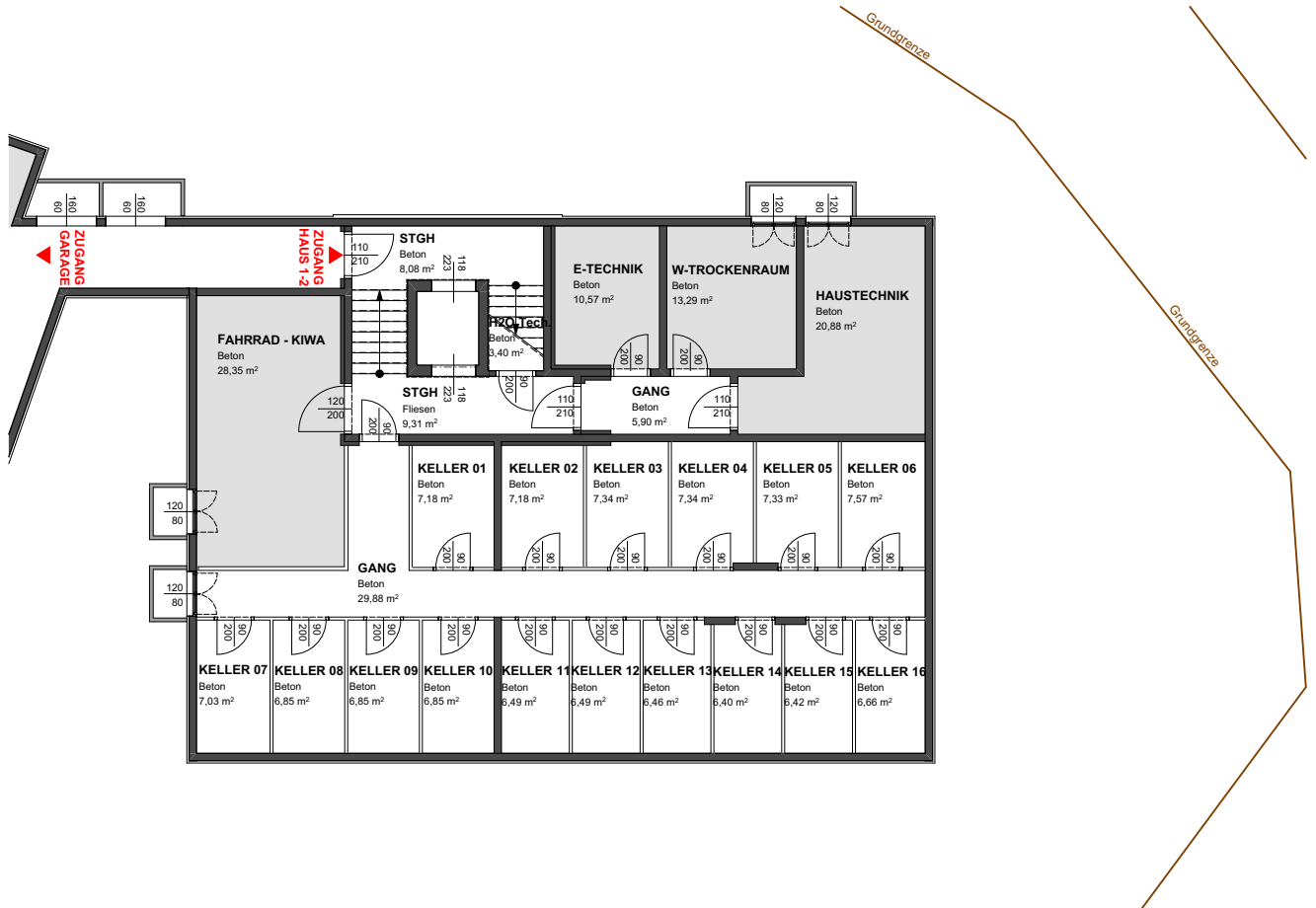
30.10.2024

Dieser Plan ist zum Anfertigen von Einbau-Möbeln nicht geeignet. Die dargestellten Einrichtungsgegenstände sind lediglich ein Einrichtungsvorschlag des Planers und nicht Kaufgegenstand. Die m<sup>2</sup> Angaben entsprechen den Rohbaumaßen. Vorbehaltlich diverser Planänderungen aufgrund erforderlicher Installationsschächte sowie statischer und baulicher Auflagen. Maß- und Flächentoleranz +/-3%. Böschungskanten, -längen und -winkel können durch die örtlichen Gegebenheiten im Zuge der Bauführung noch abweichen.

# WOHNANLAGE KRUMPENDORF

Auszeit in Krumpendorf

## KELLER



LAGEPLAN



GRUNDRISS



M = 1:200

30.10.2024

Dieser Plan ist zum Anfertigen von Einbau-Möbeln nicht geeignet. Die dargestellten Einrichtungsgegenstände sind lediglich ein Einrichtungsvorschlag des Planers und nicht Kaufgegenstand. Die m<sup>2</sup> Angaben entsprechen den Rohbaumaßen. Vorbehaltlich diverser Planänderungen aufgrund erforderlicher Installationsschächte sowie statischer und baulicher Auflagen. Maß- und Flächentoleranz +/-3%. Böschungskanten, -längen und -winkel können durch die örtlichen Gegebenheiten im Zuge der Bauführung noch abweichen.

OMANSIEK  OMANSIEK

ARCHIT. DI. WILHELM OMANSIEK & DI. THOMAS OMANSIEK  
INGENIEURBÜRO FÜR ARCHITECTUR UND INGENIEURWESEN  
TEL. +43 (0) 46 20 10 10 10 FAX. +43 (0) 46 20 10 10 10

MADILE



ÜBERSICHT  
ERDGESCHOSS



0 5 10 15m  
M = 1:250  
28.11.2024

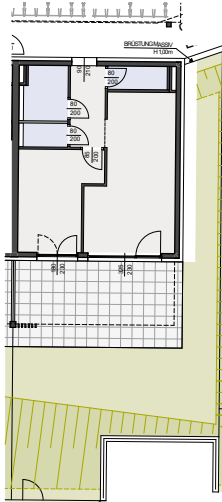
Dieser Plan ist zum Anfertigen von Einbau-Möbeln nicht geeignet. Die dargestellten Einrichtungsgegenstände sind lediglich ein Einrichtungsvorschlag des Planers und nicht Kaufgegenstand. Die m<sup>2</sup> Angaben entsprechen den Rohbaumaßen. Vorbehaltlich diverser Planänderungen aufgrund erforderlicher Installationsschächte sowie statischer und baulicher Auflagen. Maß- und Flächentoleranz +/-3%. Böschungskanten, -längen und -winkel können durch die örtlichen Gegebenheiten im Zuge der Bauführung noch abweichen.



# WOHNANLAGE

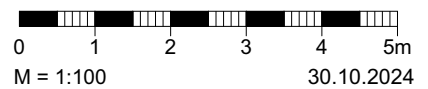
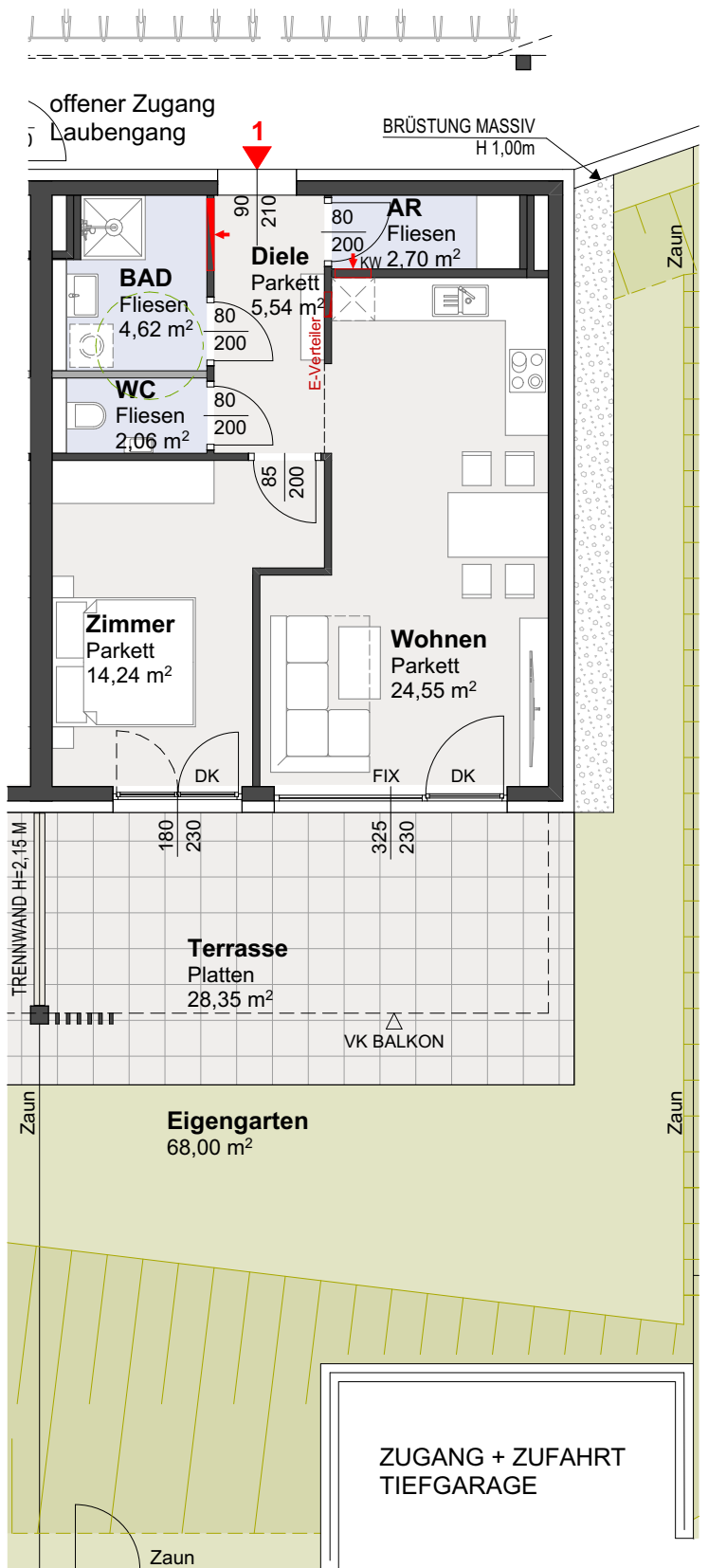
## KRUMPENDORF

Auszeit in Krumpendorf



GARTENANTEIL o.M.

HAUS 2	TOP 1
<b>ERDGESCHOSS</b>	
Wohnen	53,71m <sup>2</sup>
Terrasse	ca. 28,35m <sup>2</sup>
Eigengarten	ca. 68,00m <sup>2</sup>
davon Böschungsfläche	ca. 25,96m <sup>2</sup>
(in Horizontal-Projektion)	



Dieser Plan ist zum Anfertigen von Einbau-Möbeln nicht geeignet. Die dargestellten Einrichtungsgegenstände sind lediglich ein Einrichtungsvorschlag des Planers und nicht Kaufgegenstand. Die m<sup>2</sup> Angaben entsprechen den Rohbaumaßen. Vorbehaltlich diverser Planänderungen aufgrund erforderlicher Installationsschächte sowie statischer und baulicher Auflagen. Maß- und Flächentoleranz +/-3%. Böschungskanten, -längen und -winkel können durch die örtlichen Gegebenheiten im Zuge der Bauführung noch abweichen.

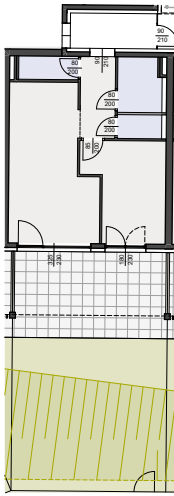


MADILE

# WOHNANLAGE

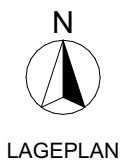
## KRUMPENDORF

Auszeit in Krumpendorf

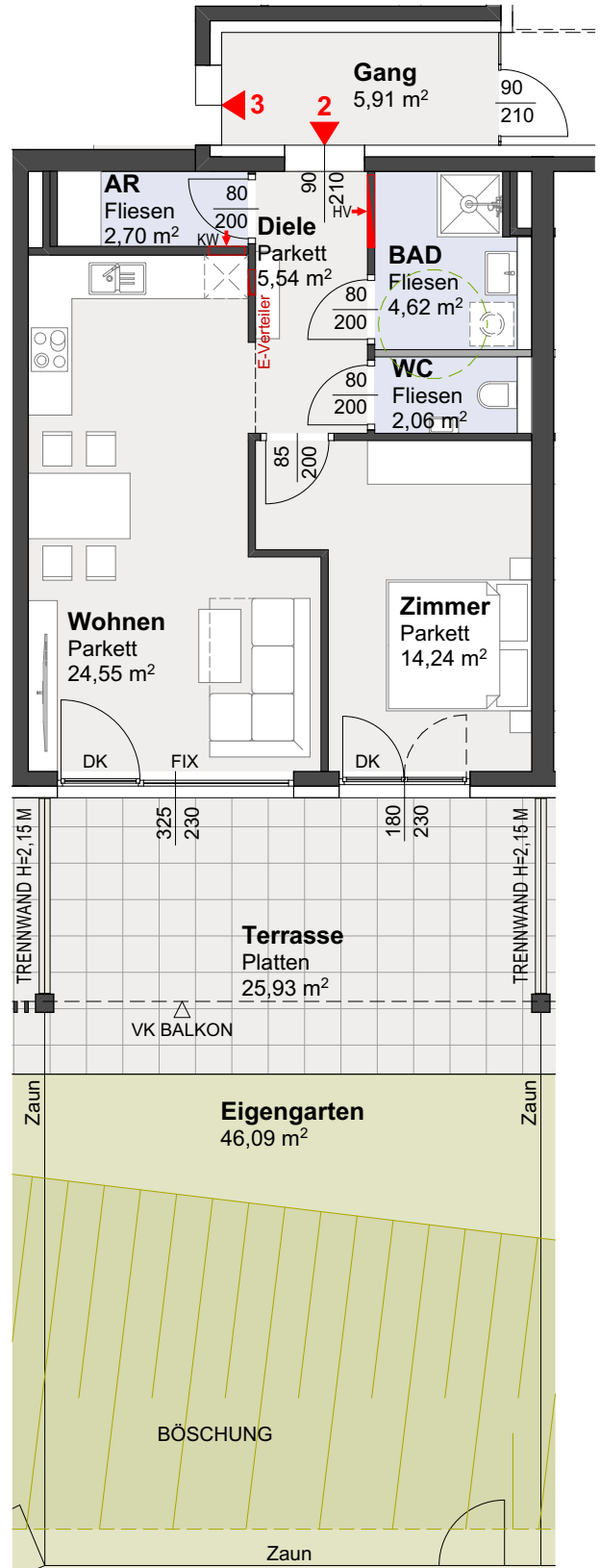


GARTENANTEIL o.M.

HAUS 2	TOP 2
<b>ERDGESCHOSS</b>	
Wohnen	53,71m <sup>2</sup>
Terrasse	ca. 25,93m <sup>2</sup>
Eigengarten	ca. 46,09m <sup>2</sup>
davon Böschungsfläche	ca. 33,51m <sup>2</sup>
(in Horizontal-Projektion)	



LAGEPLAN



GRUNDRISS

0 1 2 3 4 5m  
M = 1:100  
30.10.2024

Dieser Plan ist zum Anfertigen von Einbau-Möbeln nicht geeignet. Die dargestellten Einrichtungsgegenstände sind lediglich ein Einrichtungsvorschlag des Planers und nicht Kaufgegenstand. Die m<sup>2</sup> Angaben entsprechen den Rohbaumaßen. Vorbehaltlich diverser Planänderungen aufgrund erforderlicher Installationsschächte sowie statischer und baulicher Auflagen. Maß- und Flächentoleranz +/-3%. Böschungskanten, -längen und -winkel können durch die örtlichen Gegebenheiten im Zuge der Bauführung noch abweichen.

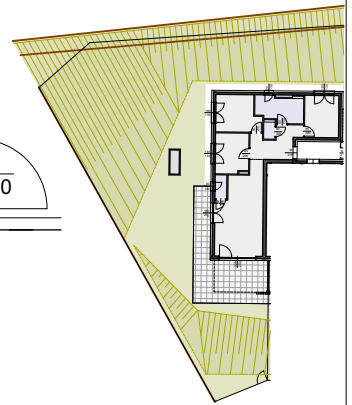
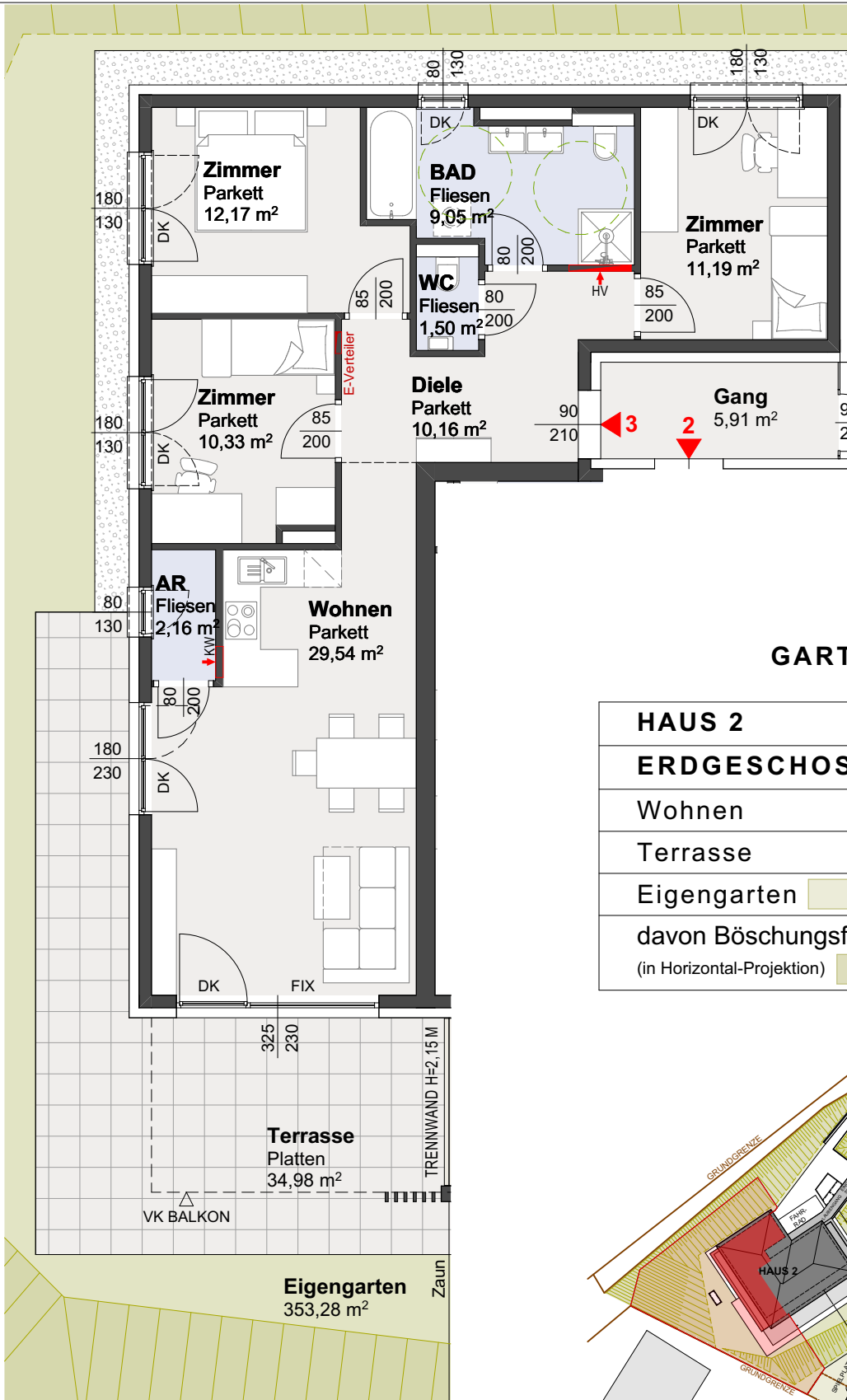


MADILE

# WOHNANLAGE

## KRUMPENDORF

Auszeit in Krumpendorf



### GARTENANTEIL o.M.

HAUS 2	TOP 3
<b>ERDGESCHOSS</b>	
Wohnen	86,10m <sup>2</sup>
Terrasse	ca. 34,98m <sup>2</sup>
Eigengarten	ca. 353,28m <sup>2</sup>
davon Böschungfläche	ca. 263,40m <sup>2</sup>
(in Horizontal-Projektion)	



LAGEPLAN



GRUNDRISS



M = 1:100

30.10.2024

Dieser Plan ist zum Anfertigen von Einbau-Möbeln nicht geeignet. Die dargestellten Einrichtungsgegenstände sind lediglich ein Einrichtungsvorschlag des Planers und nicht Kaufgegenstand. Die m<sup>2</sup> Angaben entsprechen den Rohbaumaßen. Vorbehaltlich diverser Planänderungen aufgrund erforderlicher Installationsschächte sowie statischer und baulicher Auflagen. Maß- und Flächentoleranz +/-3%. Böschungskanten, -längen und -winkel können durch die örtlichen Gegebenheiten im Zuge der Bauführung noch abweichen.



MADILE

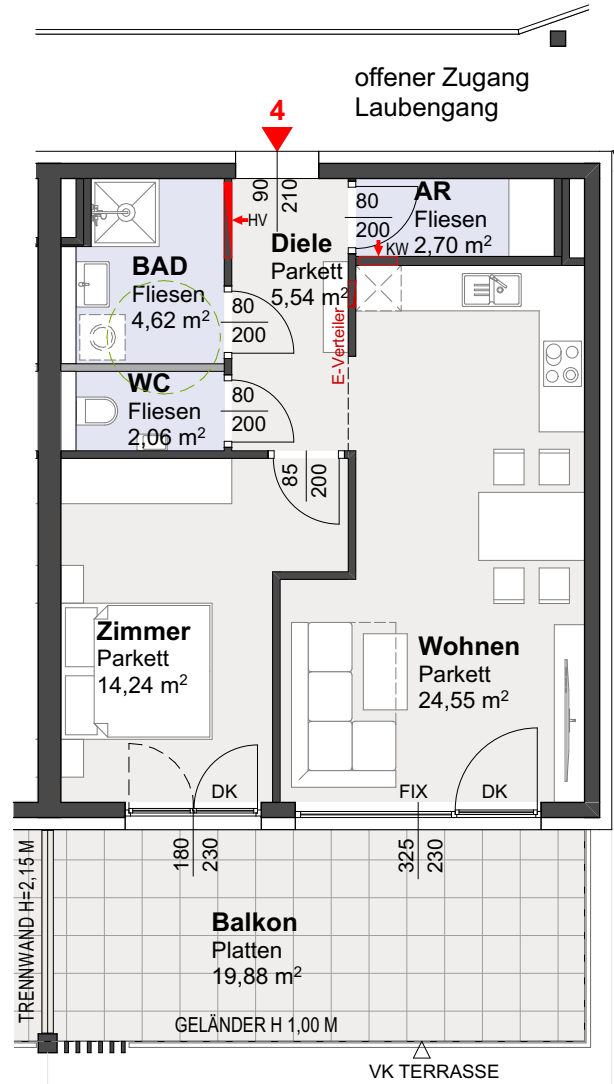
# WOHNANLAGE KRUMPENDORF

Auszeit in Krumpendorf

HAUS 2	TOP 4
<b>1. OBERGESCHOSS</b>	
Wohnen	53,71m <sup>2</sup>
Balkon	ca. 19,88m <sup>2</sup>



LAGEPLAN



GRUNDRISS



M = 1:100

30.10.2024

Dieser Plan ist zum Anfertigen von Einbau-Möbeln nicht geeignet. Die dargestellten Einrichtungsgegenstände sind lediglich ein Einrichtungsvorschlag des Planers und nicht Kaufgegenstand. Die m<sup>2</sup> Angaben entsprechen den Rohbaumaßen. Vorbehaltlich diverser Planänderungen aufgrund erforderlicher Installationsschächte sowie statischer und baulicher Auflagen. Maß- und Flächentoleranz +/-3%. Böschungskanten, -längen und -winkel können durch die örtlichen Gegebenheiten im Zuge der Bauführung noch abweichen.



MADILE

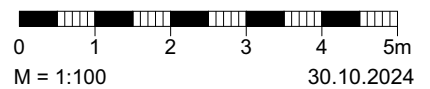
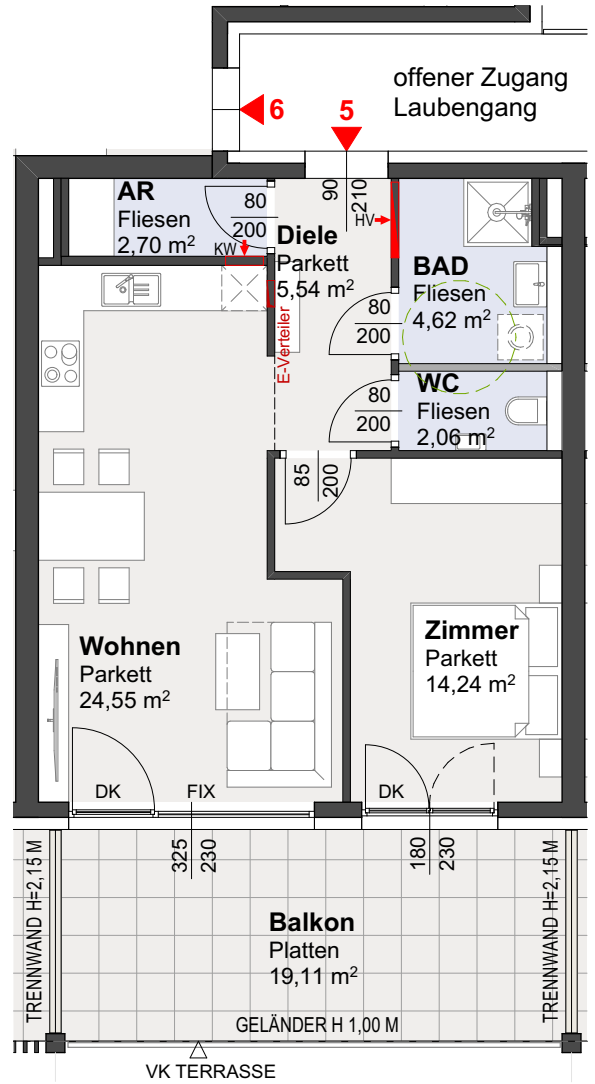


# WOHNANLAGE

## KRUMPENDORF

Auszeit in Krumpendorf

HAUS 2	TOP 5
<b>1. OBERGESCHOSS</b>	
Wohnen	53,71m <sup>2</sup>
Balkon	ca. 19,11m <sup>2</sup>



Dieser Plan ist zum Anfertigen von Einbau-Möbeln nicht geeignet. Die dargestellten Einrichtungsgegenstände sind lediglich ein Einrichtungsvorschlag des Planers und nicht Kaufgegenstand. Die m<sup>2</sup> Angaben entsprechen den Rohbaumaßen. Vorbehaltlich diverser Planänderungen aufgrund erforderlicher Installationsschächte sowie statischer und baulicher Auflagen. Maß- und Flächentoleranz +/-3%. Böschungskanten, -längen und -winkel können durch die örtlichen Gegebenheiten im Zuge der Bauführung noch abweichen.



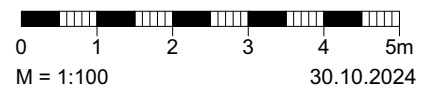
# MADILE

# WOHNANLAGE KRUMPENDORF

Auszeit in Krumpendorf



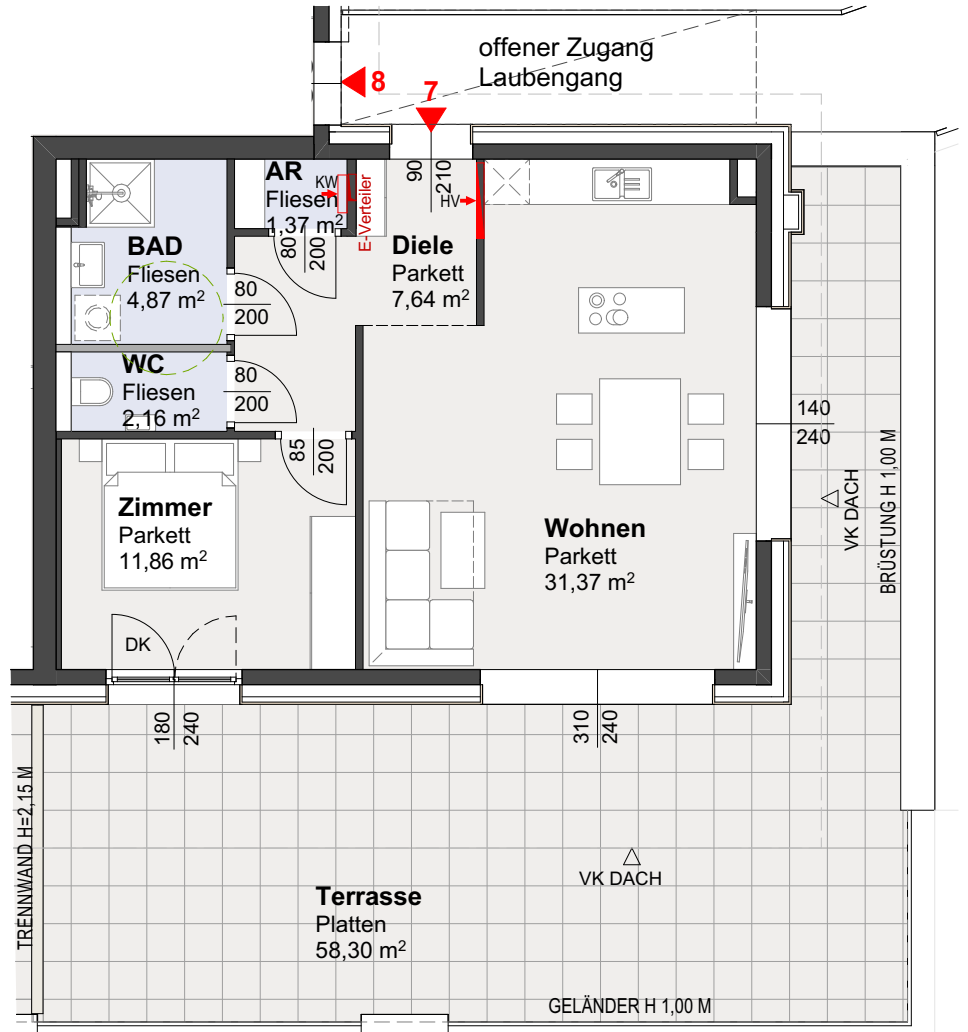
HAUS 2	TOP 6
<b>1. OBERGESCHOSS</b>	
Wohnen	86,10m <sup>2</sup>
Balkon	ca. 13,43m <sup>2</sup>



Dieser Plan ist zum Anfertigen von Einbau-Möbeln nicht geeignet. Die dargestellten Einrichtungsgegenstände sind lediglich ein Einrichtungsvorschlag des Planers und nicht Kaufgegenstand. Die m<sup>2</sup> Angaben entsprechen den Rohbaumaßen. Vorbehaltlich diverser Planänderungen aufgrund erforderlicher Installationsschächte sowie statischer und baulicher Auflagen. Maß- und Flächentoleranz +/-3%. Böschungskanten, -längen und -winkel können durch die örtlichen Gegebenheiten im Zuge der Bauführung noch abweichen.



MADILE



HAUS 2	TOP 7 PH
<b>2. OBERGESCHOSS</b>	
Wohnen	59,27m <sup>2</sup>
Terrasse	ca. 58,30m <sup>2</sup>



LAGEPLAN



GRUNDRISS



M = 1:100

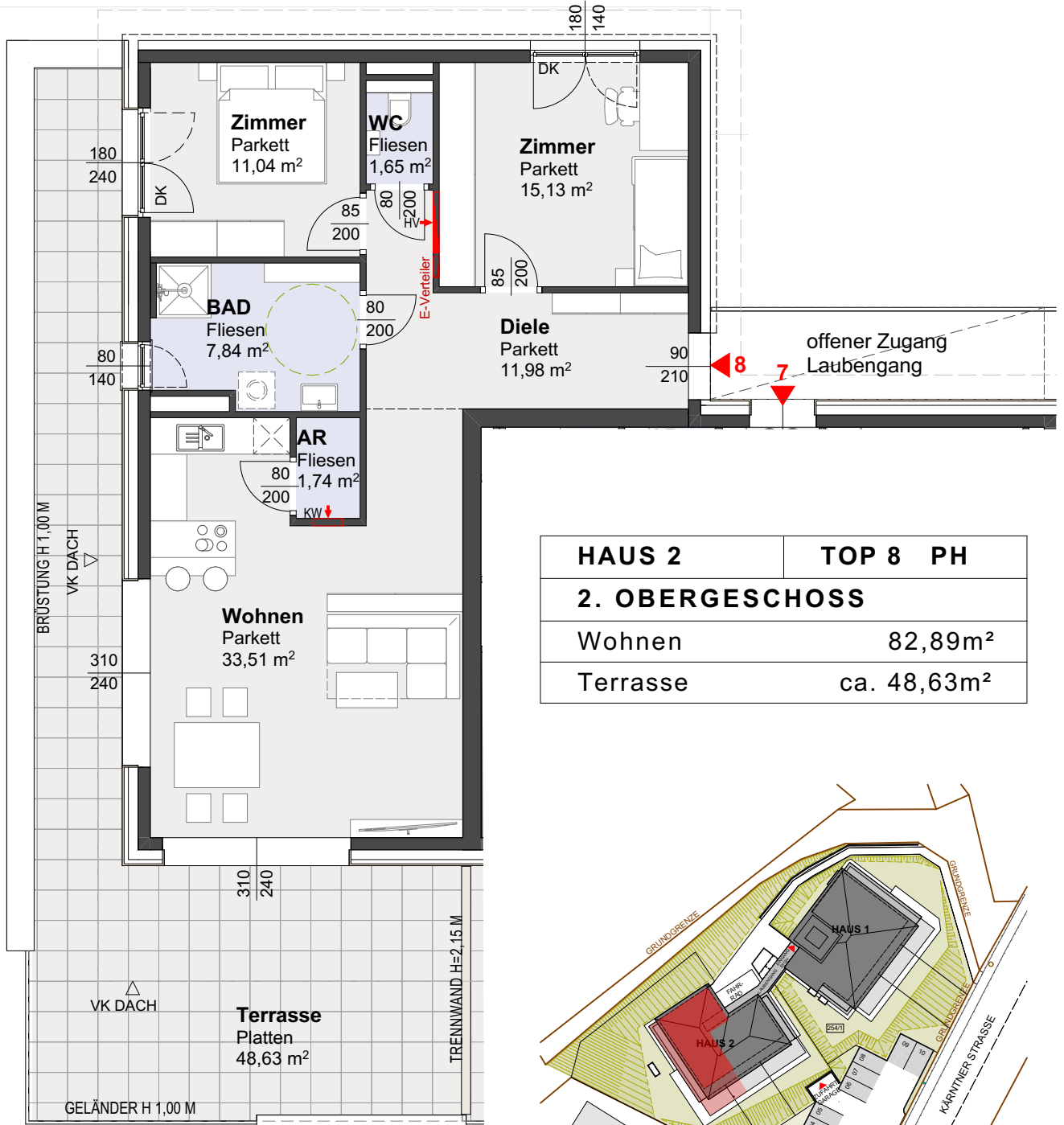
30.10.2024

Dieser Plan ist zum Anfertigen von Einbau-Möbeln nicht geeignet. Die dargestellten Einrichtungsgegenstände sind lediglich ein Einrichtungsvorschlag des Planers und nicht Kaufgegenstand. Die m<sup>2</sup> Angaben entsprechen den Rohbaumaßen. Vorbehaltlich diverser Planänderungen aufgrund erforderlicher Installationsschächte sowie statischer und baulicher Auflagen. Maß- und Flächentoleranz +/-3%. Böschungskanten, -längen und -winkel können durch die örtlichen Gegebenheiten im Zuge der Bauführung noch abweichen.

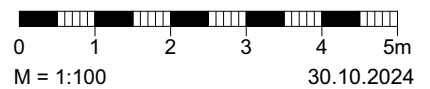
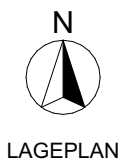
# WOHNANLAGE

## KRUMPENDORF

Auszeit in Krumpendorf



HAUS 2	TOP 8 PH
<b>2. OBERGESCHOSS</b>	
Wohnen	82,89m <sup>2</sup>
Terrasse	ca. 48,63m <sup>2</sup>



Dieser Plan ist zum Anfertigen von Einbau-Möbeln nicht geeignet. Die dargestellten Einrichtungsgegenstände sind lediglich ein Einrichtungsvorschlag des Planers und nicht Kaufgegenstand. Die m<sup>2</sup> Angaben entsprechen den Rohbaumaßen. Vorbehaltlich diverser Planänderungen aufgrund erforderlicher Installationsschächte sowie statischer und baulicher Auflagen. Maß- und Flächentoleranz +/-3%. Böschungskanten, -längen und -winkel können durch die örtlichen Gegebenheiten im Zuge der Bauführung noch abweichen.



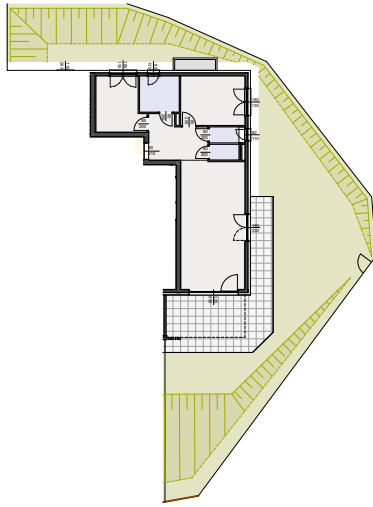
MADILE



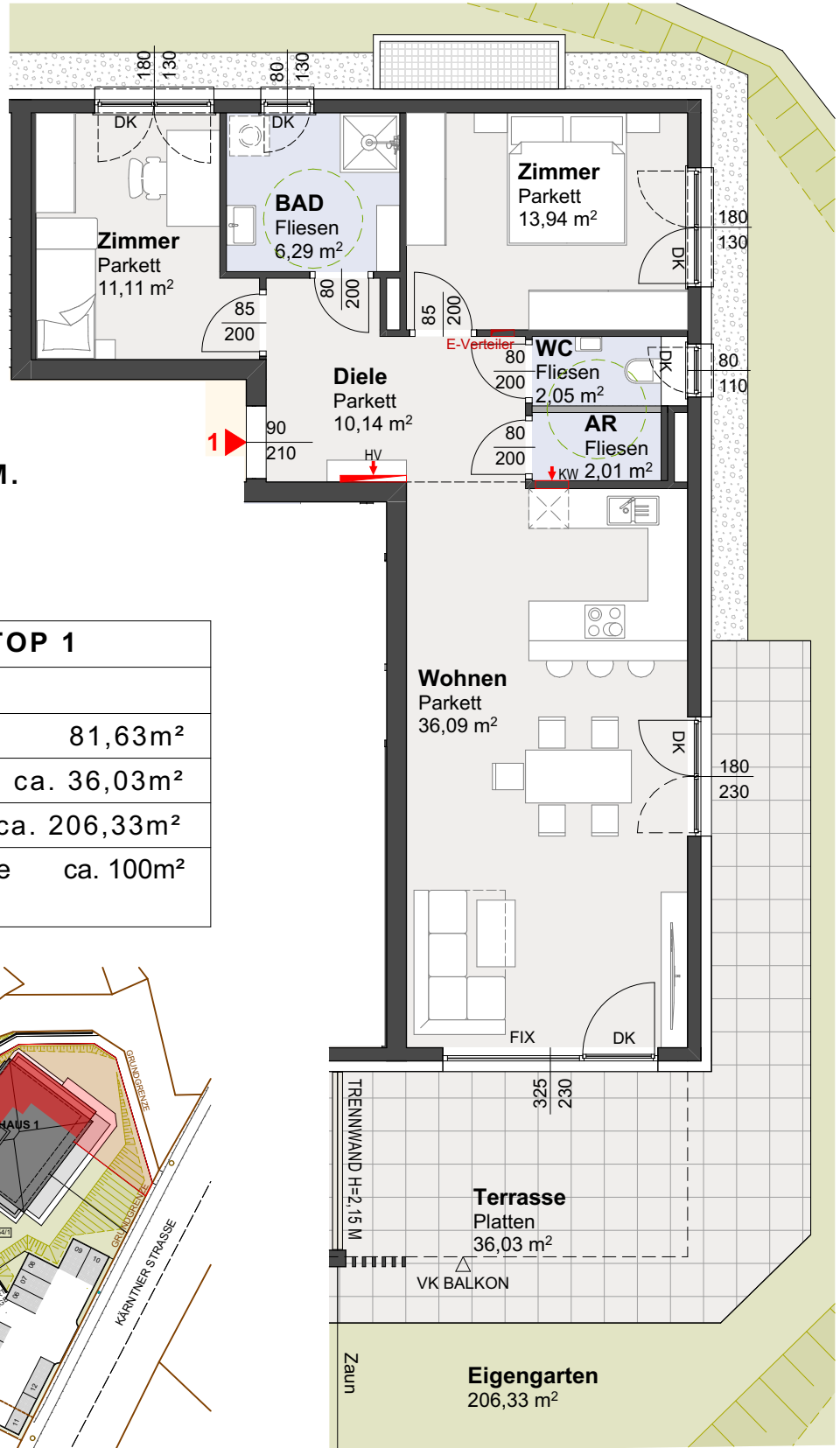
# WOHNANLAGE

## KRUMPENDORF

Auszeit in Krumpendorf



GARTENANTEIL o.M.



HAUS 1	TOP 1
<b>ERDGESCHOSS</b>	
Wohnen	81,63m <sup>2</sup>
Terrasse	ca. 36,03m <sup>2</sup>
Eigengarten	ca. 206,33m <sup>2</sup>
davon Böschungsfläche	ca. 100m <sup>2</sup>
(in Horizontal-Projektion)	



LAGEPLAN



GRUNDRISS



M = 1:100

30.10.2024

Dieser Plan ist zum Anfertigen von Einbau-Möbeln nicht geeignet. Die dargestellten Einrichtungsgegenstände sind lediglich ein Einrichtungsvorschlag des Planers und nicht Kaufgegenstand. Die m<sup>2</sup> Angaben entsprechen den Rohbaumaßen. Vorbehaltlich diverser Planänderungen aufgrund erforderlicher Installationsschächte sowie statischer und baulicher Auflagen. Maß- und Flächentoleranz +/-3%. Böschungskanten, -längen und -winkel können durch die örtlichen Gegebenheiten im Zuge der Bauführung noch abweichen.

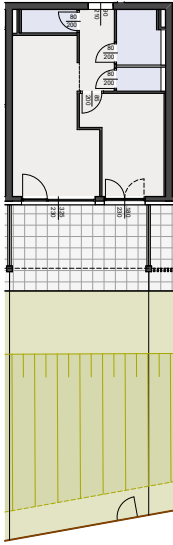


MADILE

# WOHNANLAGE

## KRUMPENDORF

Auszeit in Krumpendorf

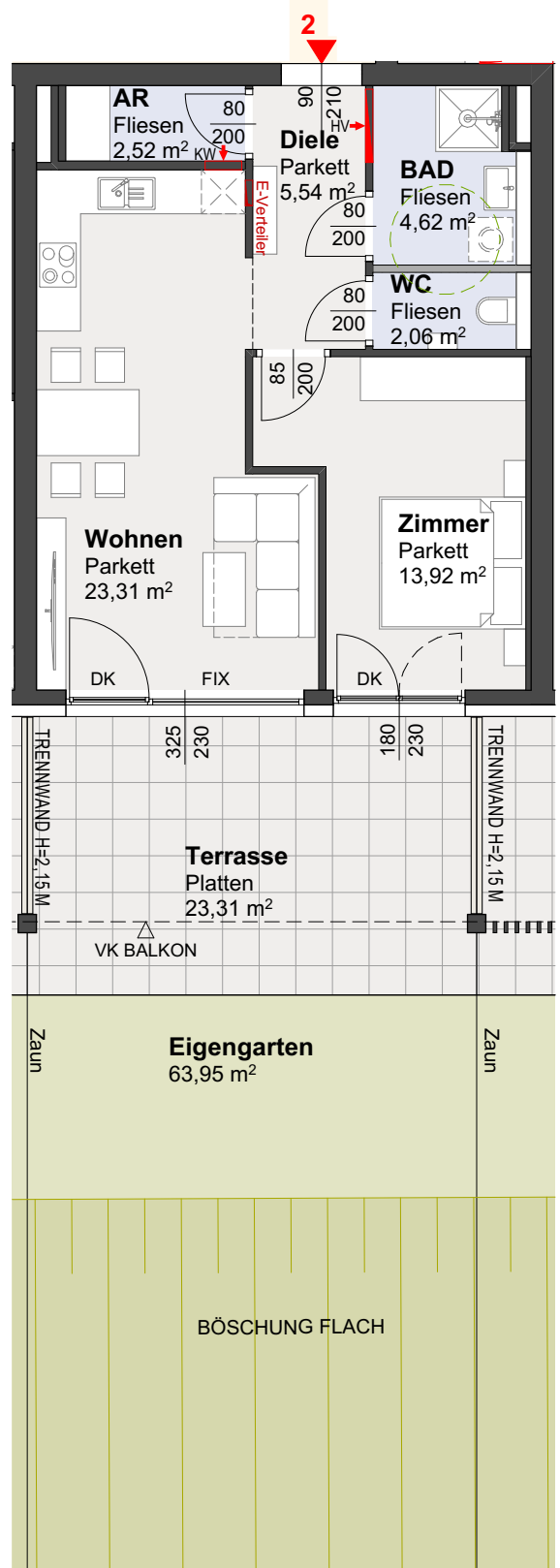


GARTENANTEIL o.M.

HAUS 1	TOP 2
<b>ERDGESCHOSS</b>	
Wohnen	51,97m <sup>2</sup>
Terrasse	ca. 23,31m <sup>2</sup>
Eigengarten	ca. 63,95m <sup>2</sup>
davon Böschungsfläche	ca. 46,79m <sup>2</sup>
(in Horizontal-Projektion)	



LAGEPLAN



GRUNDRISS



M = 1:100

30.10.2024

Dieser Plan ist zum Anfertigen von Einbau-Möbeln nicht geeignet. Die dargestellten Einrichtungsgegenstände sind lediglich ein Einrichtungsvorschlag des Planers und nicht Kaufgegenstand. Die m<sup>2</sup> Angaben entsprechen den Rohbaumaßen. Vorbehaltlich diverser Planänderungen aufgrund erforderlicher Installationsschächte sowie statischer und baulicher Auflagen. Maß- und Flächentoleranz +/-3%. Böschungskanten, -längen und -winkel können durch die örtlichen Gegebenheiten im Zuge der Bauführung noch abweichen.



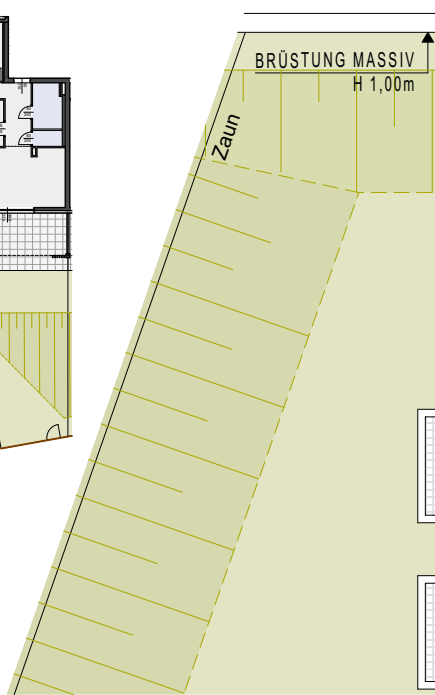
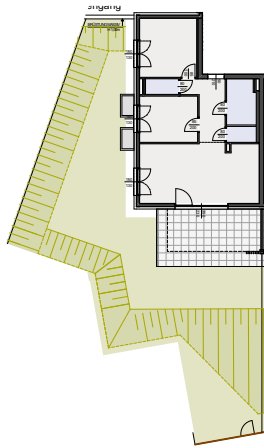
MADILE

# WOHNANLAGE

## KRUMPENDORF

Auszeit in Krumpendorf

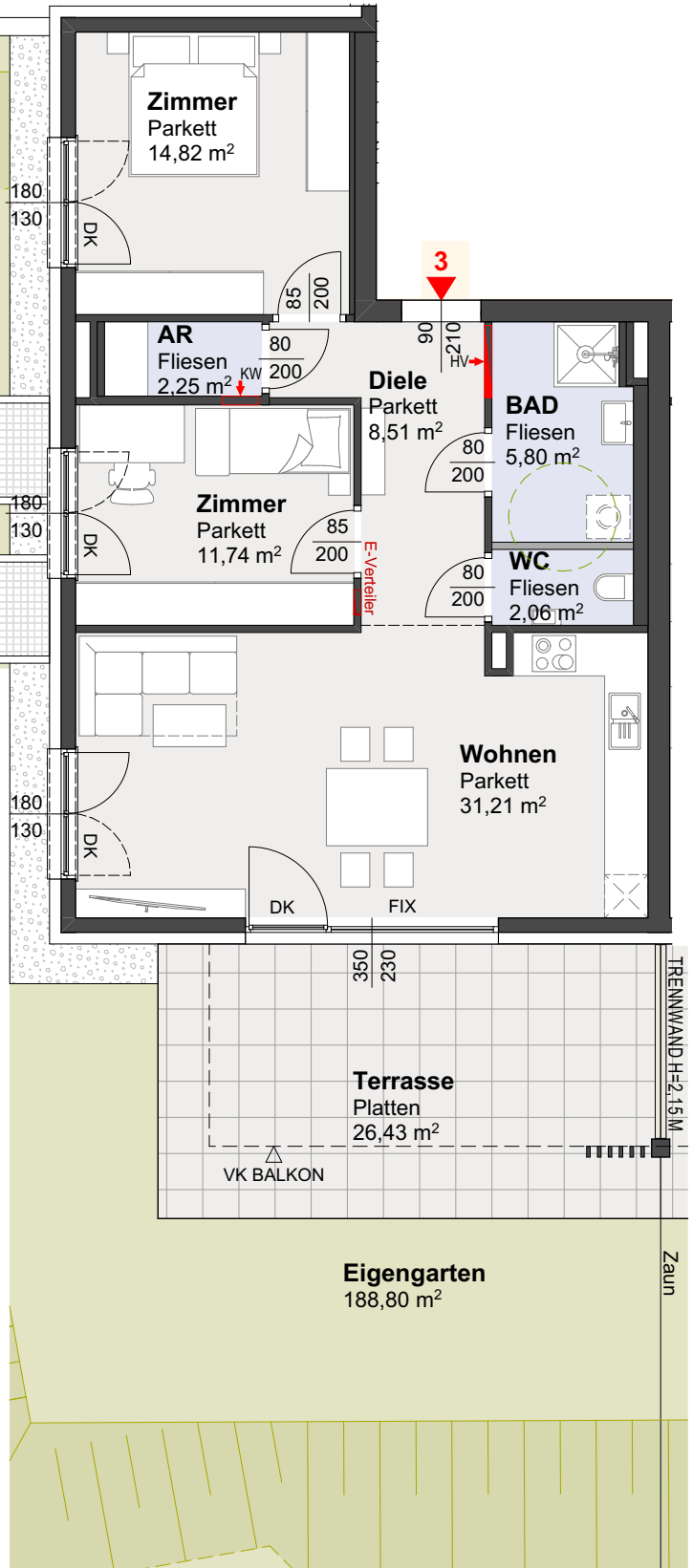
### GARTENANTEIL o.M.



HAUS 1	TOP 3
<b>ERDGESCHOSS</b>	
Wohnen	76,39m <sup>2</sup>
Terrasse	ca. 26,43m <sup>2</sup>
Eigengarten	ca. 188,80m <sup>2</sup>
davon Böschungsfläche	ca. 110,45m <sup>2</sup>
(in Horizontal-Projektion)	



LAGEPLAN



GRUNDRISS



M = 1:100

30.10.2024

Dieser Plan ist zum Anfertigen von Einbau-Möbeln nicht geeignet. Die dargestellten Einrichtungsgegenstände sind lediglich ein Einrichtungsvorschlag des Planers und nicht Kaufgegenstand. Die m<sup>2</sup> Angaben entsprechen den Rohbaumaßen. Vorbehaltlich diverser Planänderungen aufgrund erforderlicher Installationsschächte sowie statischer und baulicher Auflagen. Maß- und Flächentoleranz +/-3%. Böschungskanten, -längen und -winkel können durch die örtlichen Gegebenheiten im Zuge der Bauführung noch abweichen.

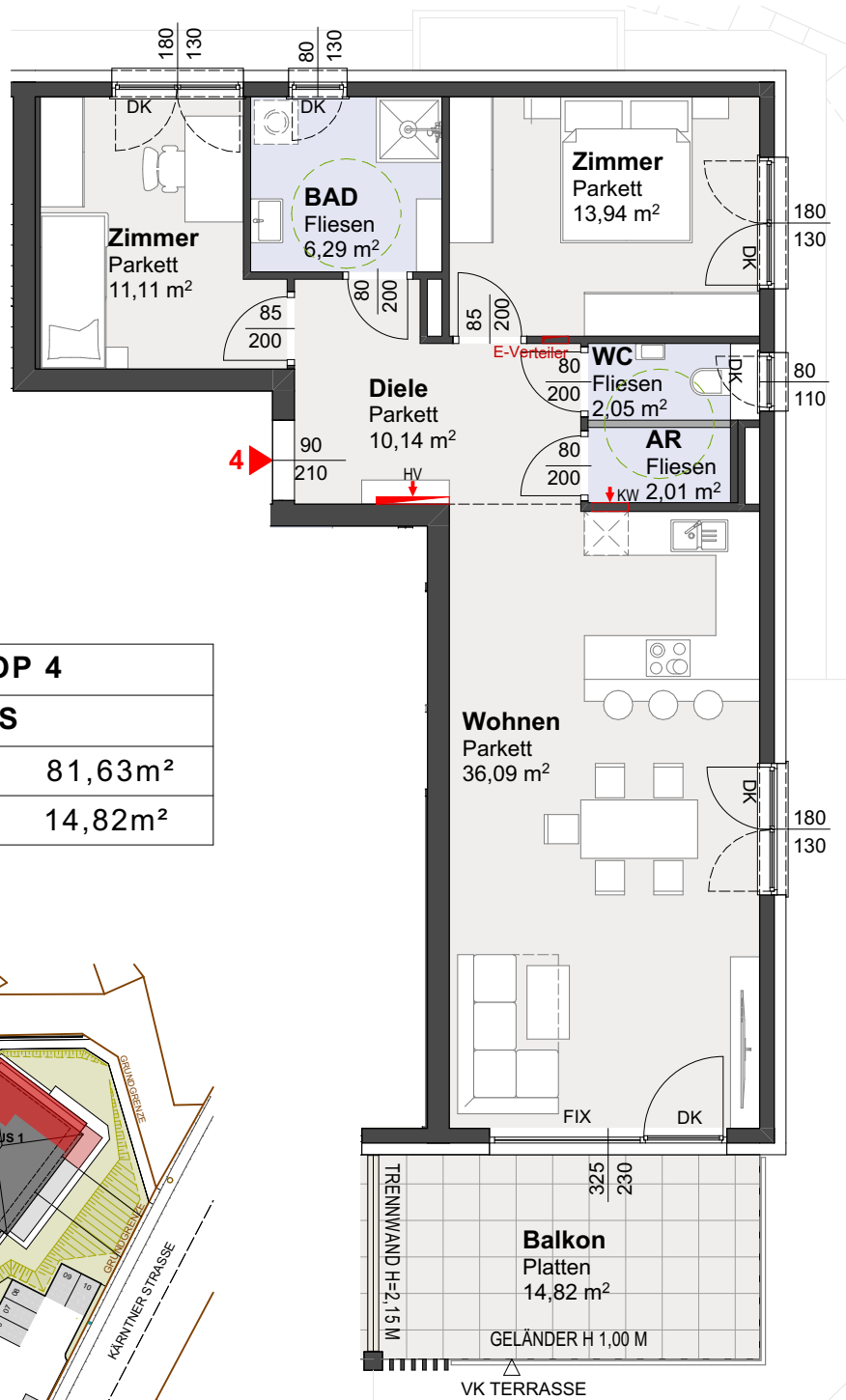


MADILE

# WOHNANLAGE

## KRUMPENDORF

Auszeit in Krumpendorf



HAUS 1	TOP 4
<b>1. OBERGESCHOSS</b>	
Wohnen	81,63m <sup>2</sup>
Balkon	14,82m <sup>2</sup>



LAGEPLAN



GRUNDRISS



M = 1:100

30.10.2024

Dieser Plan ist zum Anfertigen von Einbau-Möbeln nicht geeignet. Die dargestellten Einrichtungsgegenstände sind lediglich ein Einrichtungsvorschlag des Planers und nicht Kaufgegenstand. Die m<sup>2</sup> Angaben entsprechen den Rohbaumaßen. Vorbehaltlich diverser Planänderungen aufgrund erforderlicher Installationsschächte sowie statischer und baulicher Auflagen. Maß- und Flächentoleranz +/-3%. Böschungskanten, -längen und -winkel können durch die örtlichen Gegebenheiten im Zuge der Bauführung noch abweichen.



# MADILE



# WOHNANLAGE

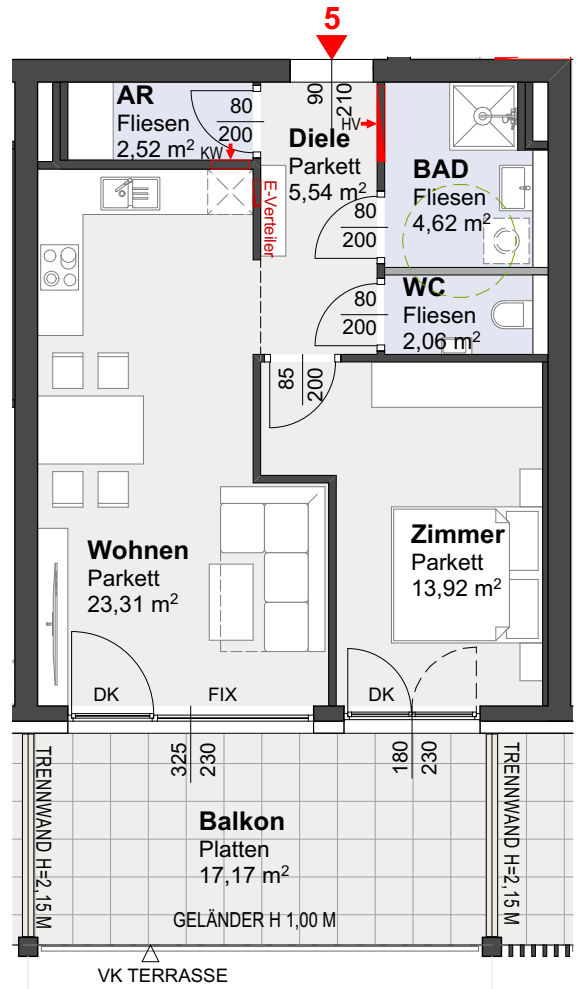
## KRUMPENDORF

Auszeit in Krumpendorf

HAUS 1	TOP 5
<b>1. OBERGESCHOSS</b>	
Wohnen	51,97m <sup>2</sup>
Balkon	17,17m <sup>2</sup>



LAGEPLAN



GRUNDRISS



M = 1:100

30.10.2024

Dieser Plan ist zum Anfertigen von Einbau-Möbeln nicht geeignet. Die dargestellten Einrichtungsgegenstände sind lediglich ein Einrichtungsvorschlag des Planers und nicht Kaufgegenstand. Die m<sup>2</sup> Angaben entsprechen den Rohbaumaßen. Vorbehaltlich diverser Planänderungen aufgrund erforderlicher Installationsschächte sowie statischer und baulicher Auflagen. Maß- und Flächentoleranz +/-3%. Böschungskanten, -längen und -winkel können durch die örtlichen Gegebenheiten im Zuge der Bauführung noch abweichen.



# MADILE

# WOHNANLAGE

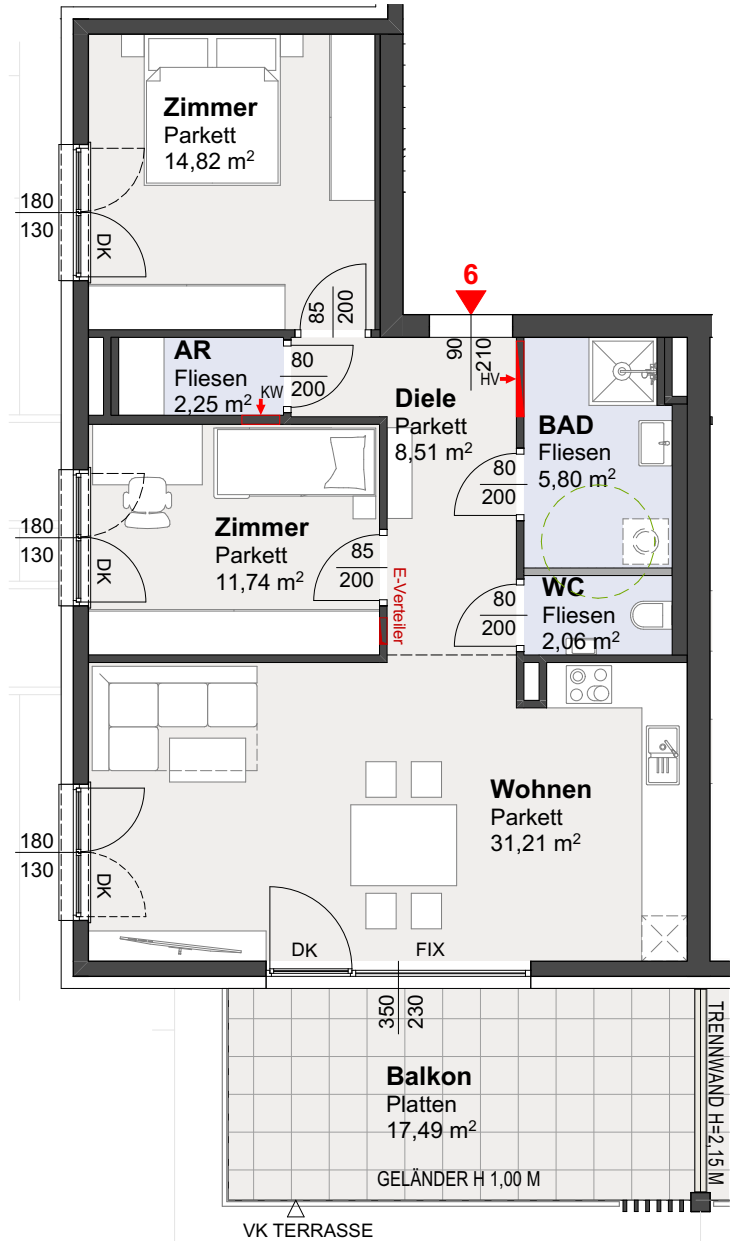
## KRUMPENDORF

Auszeit in Krumpendorf

HAUS 1	TOP 6
<b>1. OBERGESCHOSS</b>	
Wohnen	76,39m <sup>2</sup>
Balkon	17,49m <sup>2</sup>



LAGEPLAN



GRUNDRISS



M = 1:100

30.10.2024

Dieser Plan ist zum Anfertigen von Einbau-Möbeln nicht geeignet. Die dargestellten Einrichtungsgegenstände sind lediglich ein Einrichtungsvorschlag des Planers und nicht Kaufgegenstand. Die m<sup>2</sup> Angaben entsprechen den Rohbaumaßen. Vorbehaltlich diverser Planänderungen aufgrund erforderlicher Installationsschächte sowie statischer und baulicher Auflagen. Maß- und Flächentoleranz +/-3%. Böschungskanten, -längen und -winkel können durch die örtlichen Gegebenheiten im Zuge der Bauführung noch abweichen.

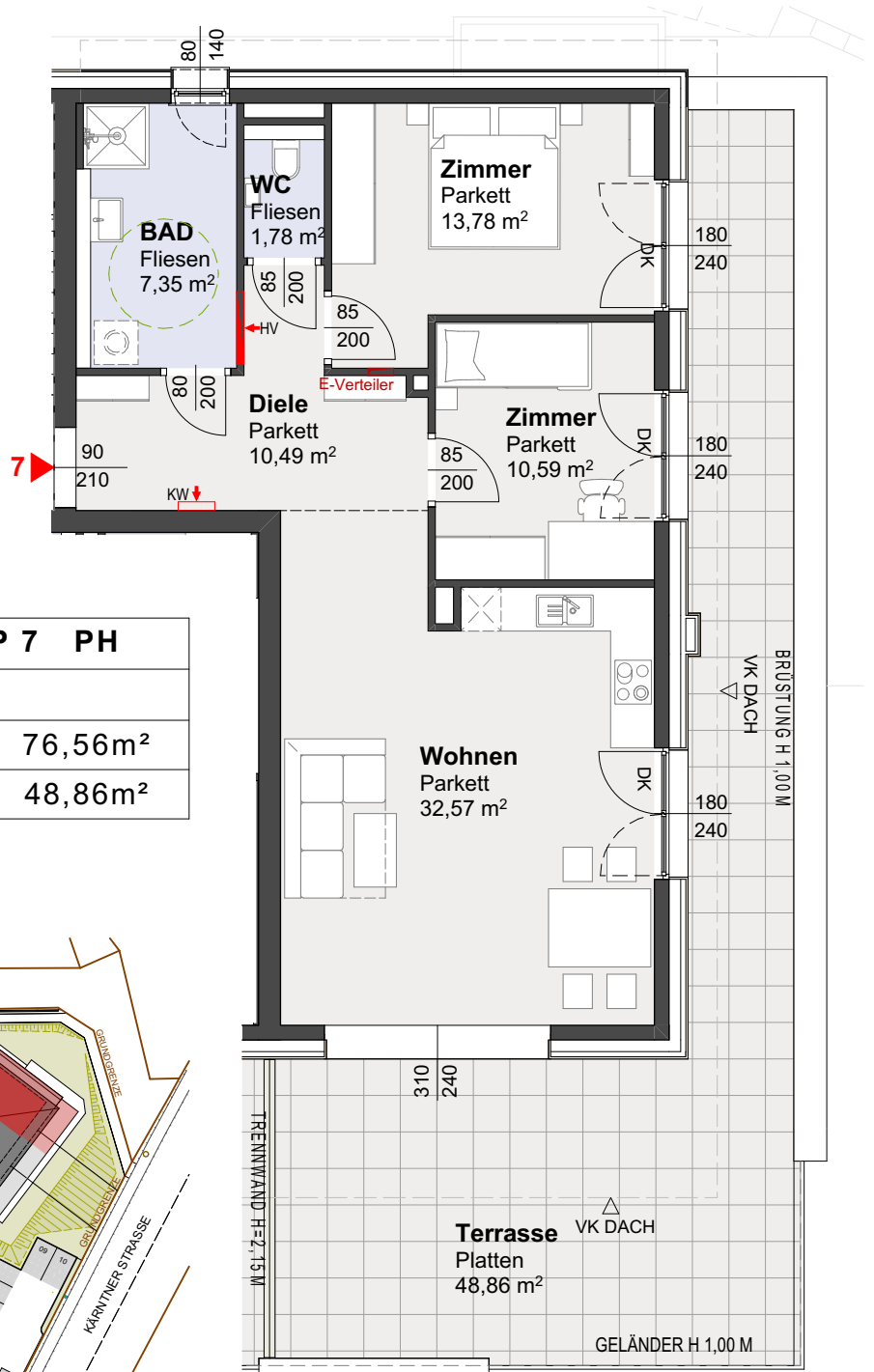


# MADILE

# WOHNANLAGE

## KRUMPENDORF

Auszeit in Krumpendorf



HAUS 1	TOP 7 PH
<b>2. OBERGESCHOSS</b>	
Wohnen	76,56m <sup>2</sup>
Terrasse	48,86m <sup>2</sup>



LAGEPLAN



GRUNDRISS



M = 1:100

30.10.2024

Dieser Plan ist zum Anfertigen von Einbau-Möbeln nicht geeignet. Die dargestellten Einrichtungsgegenstände sind lediglich ein Einrichtungsvorschlag des Planers und nicht Kaufgegenstand. Die m<sup>2</sup> Angaben entsprechen den Rohbaumaßen. Vorbehaltlich diverser Planänderungen aufgrund erforderlicher Installationsschächte sowie statischer und baulicher Auflagen. Maß- und Flächentoleranz +/-3%. Böschungskanten, -längen und -winkel können durch die örtlichen Gegebenheiten im Zuge der Bauführung noch abweichen.

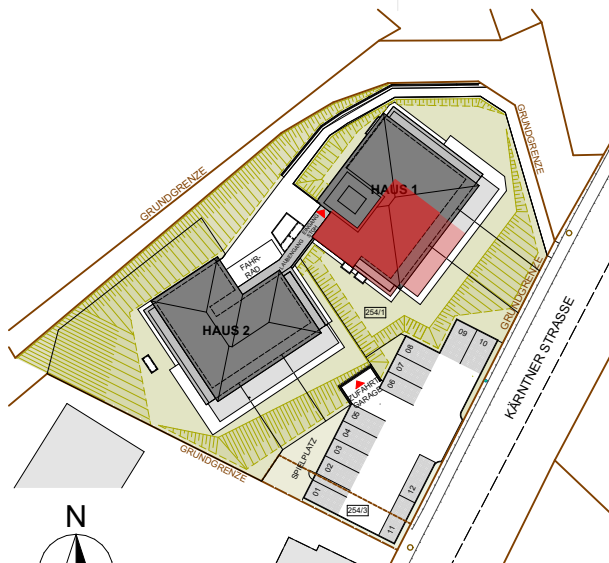
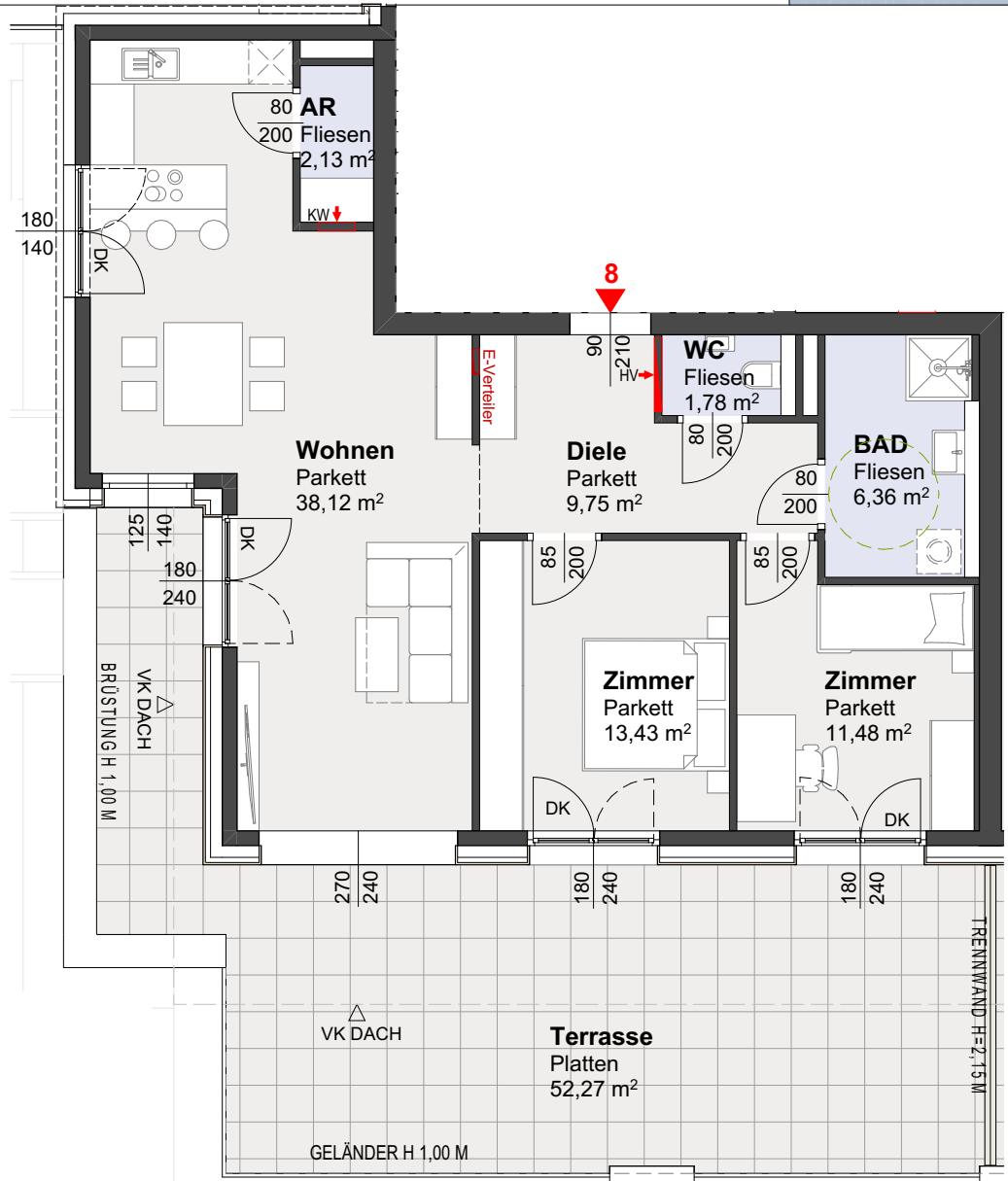


MADILE

# WOHNANLAGE

## KRUMPENDORF

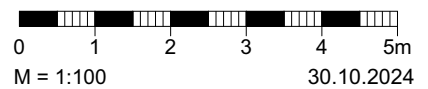
Auszeit in Krumpendorf



LAGEPLAN

GRUNDRISS

HAUS 1	TOP 8 PH
<b>2. OBERGESCHOSS</b>	
Wohnen	83,05m <sup>2</sup>
Terrasse	52,27m <sup>2</sup>



Dieser Plan ist zum Anfertigen von Einbau-Möbeln nicht geeignet. Die dargestellten Einrichtungsgegenstände sind lediglich ein Einrichtungsvorschlag des Planers und nicht Kaufgegenstand. Die m<sup>2</sup> Angaben entsprechen den Rohbaumaßen. Vorbehaltlich diverser Planänderungen aufgrund erforderlicher Installationsschächte sowie statischer und baulicher Auflagen. Maß- und Flächentoleranz +/-3%. Böschungskanten, -längen und -winkel können durch die örtlichen Gegebenheiten im Zuge der Bauführung noch abweichen.



MADILE