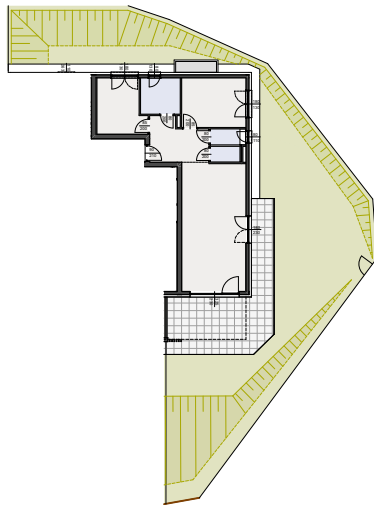




WOHNANLAGE

KRUMPENDORF

Auszeit in Krumpendorf

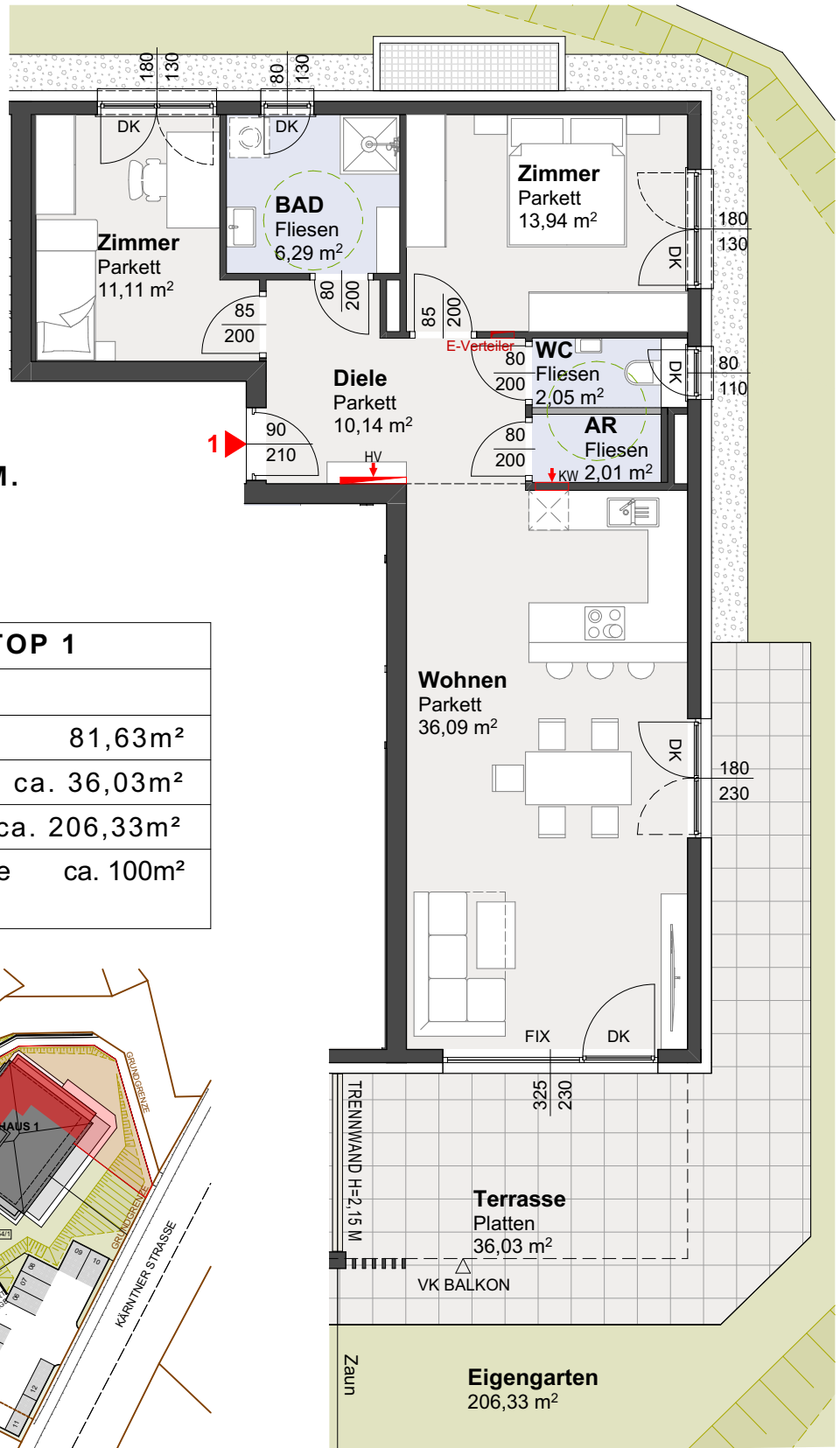


GARTENANTEIL o.M.

HAUS 1	TOP 1
ERDGESCHOSS	
Wohnen	81,63m ²
Terrasse	ca. 36,03m ²
Eigengarten 	ca. 206,33m ²
davon Böschungsfläche 	ca. 100m ²
(in Horizontal-Projektion)	



LAGEPLAN



GRUNDRISS



M = 1:100

20.01.2026

Dieser Plan ist zum Anfertigen von Einbau-Möbeln nicht geeignet. Die dargestellten Einrichtungsgegenstände sind lediglich ein Einrichtungsvorschlag des Planers und nicht Kaufgegenstand. Die m² Angaben entsprechen den Rohbaumaßen. Vorbehaltlich diverser Planänderungen aufgrund erforderlicher Installationsschächte sowie statischer und baulicher Auflagen. Maß- und Flächentoleranz +/- 3%. Böschungskanten, -längen und -winkel können durch die örtlichen Gegebenheiten im Zuge der Bauführung noch abweichen.



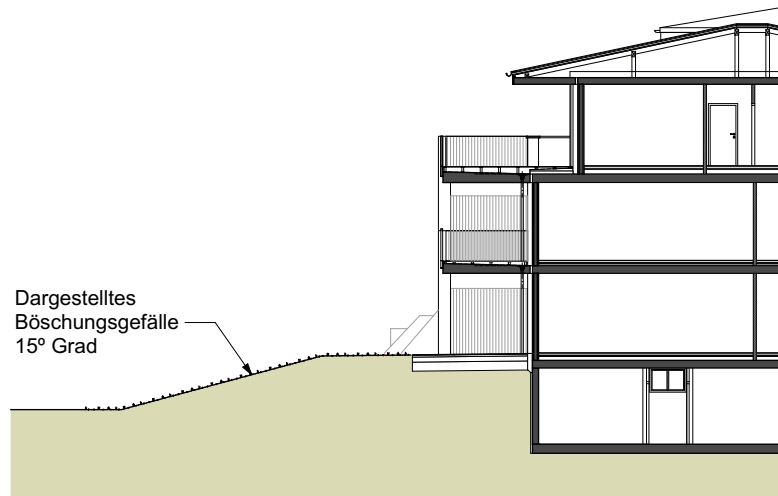
MADILE



WOHNANLAGE

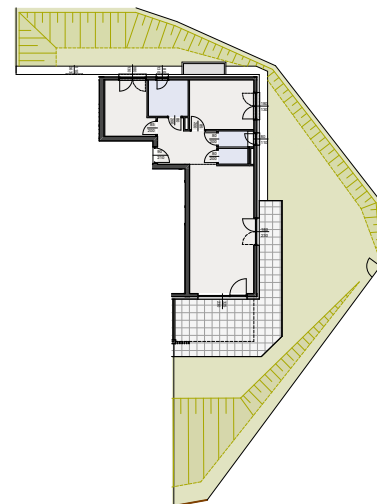
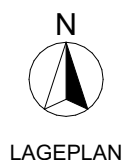
KRUMPENDORF

Auszeit in Krumpendorf

Schnitt A HAUS 1



HAUS 1	TOP 1
ERDGESCHOSS	
Wohnen	81,63m ²
Terrasse	ca. 36,03m ²
Eigengarten 	ca. 206,33m ²
davon Böschungsfläche (in Horizontal-Projektion) 	c a. 100m ²
Böschungsgefälle NORD	ca. 25-45° Grad
Böschungsgefälle SÜD	ca. 10-25° Grad



GARTENANTEIL o.M.

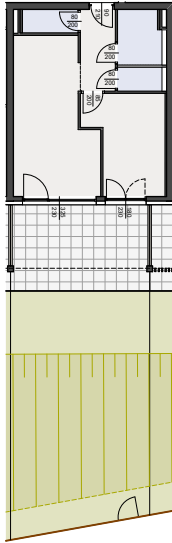
0 5 10 15m
SCHNITT M = 1:250 20.01.2026

Dieser Plan ist zum Anfertigen von Einbau-Möbeln nicht geeignet. Die dargestellten Einrichtungsgegenstände sind lediglich ein Einrichtungsvorschlag des Planers und nicht Kaufgegenstand. Die m² Angaben entsprechen den Rohbaumaßen. Vorbehaltlich diverser Planänderungen aufgrund erforderlicher Installationsschächte sowie statischer und baulicher Auflagen. Maß- und Flächentoleranz +/-3%. Böschungskanten, -längen und -winkel können durch die örtlichen Gegebenheiten im Zuge der Bauführung noch abweichen.



WOHNANLAGE

KRUMPENDORF

Auszeit in Krumpendorf

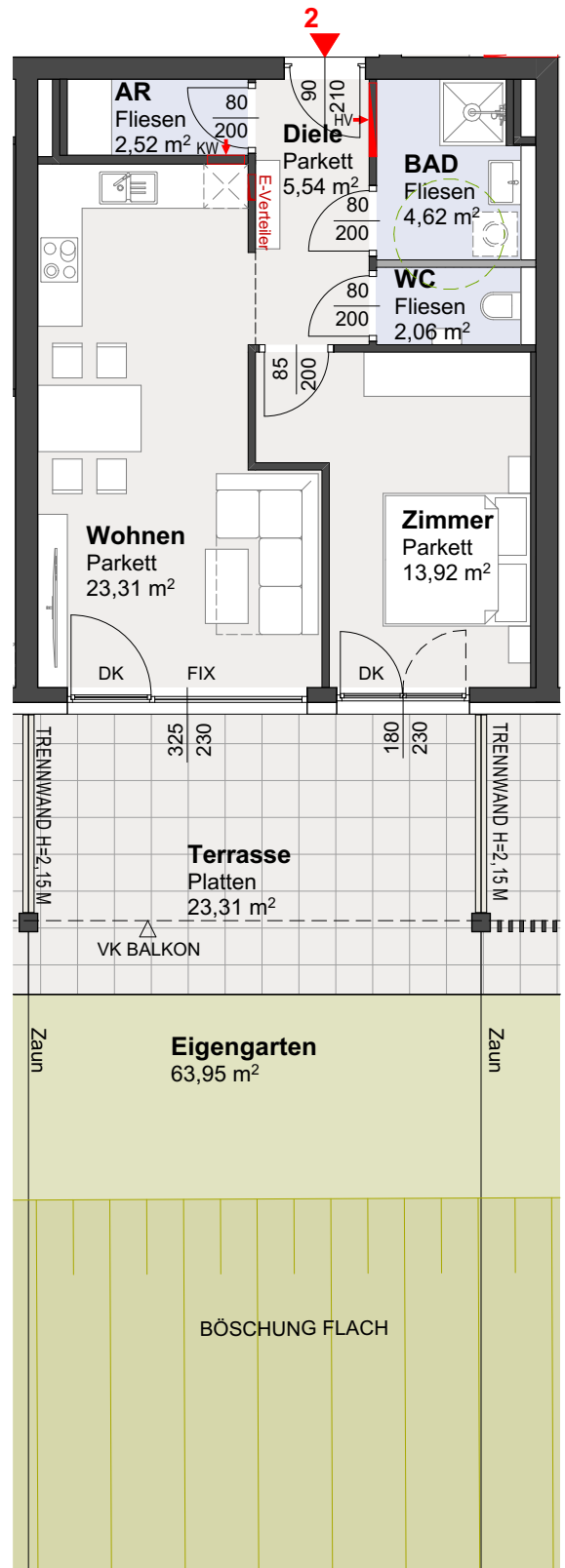


GARTENANTEIL o.M.

HAUS 1	TOP 2
ERDGESCHOSS	
Wohnen	51,97m ²
Terrasse	ca. 23,31m ²
Eigengarten 	ca. 63,95m ²
davon Böschungsfläche 	ca. 46,79m ²
(in Horizontal-Projektion)	



LAGEPLAN



GRUNDRISS



M = 1:100

20.01.2026

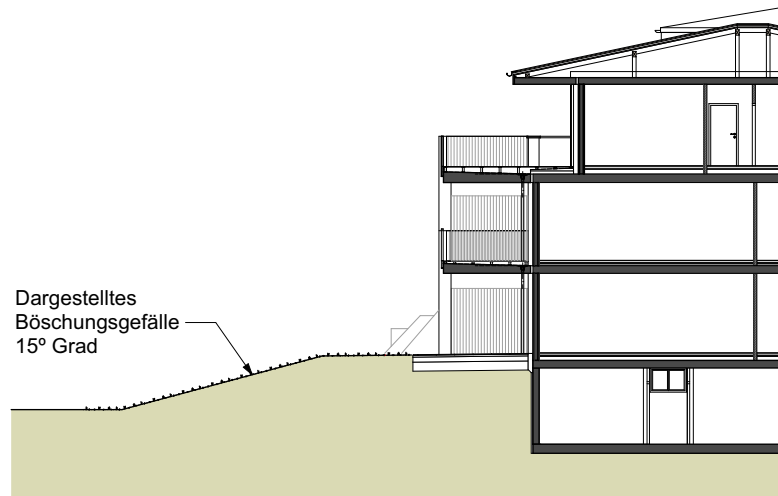
Dieser Plan ist zum Anfertigen von Einbau-Möbeln nicht geeignet. Die dargestellten Einrichtungsgegenstände sind lediglich ein Einrichtungsvorschlag des Planers und nicht Kaufgegenstand. Die m² Angaben entsprechen den Rohbaumaßen. Vorbehaltlich diverser Planänderungen aufgrund erforderlicher Installationsschächte sowie statischer und baulicher Auflagen. Maß- und Flächentoleranz +/-3%. Böschungskanten, -längen und -winkel können durch die örtlichen Gegebenheiten im Zuge der Bauführung noch abweichen.



WOHNANLAGE

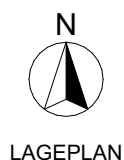
KRUMPENDORF

Auszeit in Krumpendorf

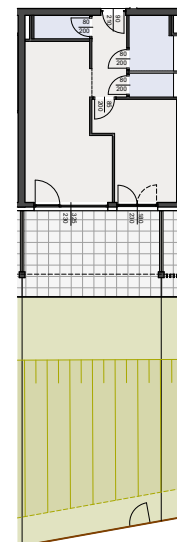
Schnitt A HAUS 1



HAUS 1	TOP 2
ERDGESCHOSS	
Wohnen	51,97m ²
Terrasse	ca. 23,31m ²
Eigengarten 	ca. 63,95m ²
davon Böschungsfläche (in Horizontal-Projektion) 	ca. 46,79m ²
Böschungsgefälle SÜD	ca. 10-25° Grad



LAGEPLAN



GARTENANTEIL o.M.

0 5 10 15m
SCHNITT M = 1:250 20.01.2026

Dieser Plan ist zum Anfertigen von Einbau-Möbeln nicht geeignet. Die dargestellten Einrichtungsgegenstände sind lediglich ein Einrichtungsvorschlag des Planers und nicht Kaufgegenstand. Die m² Angaben entsprechen den Rohbaumaßen. Vorbehaltlich diverser Planänderungen aufgrund erforderlicher Installationsschächte sowie statischer und baulicher Auflagen. Maß- und Flächentoleranz +/-3%. Böschungskanten, -längen und -winkel können durch die örtlichen Gegebenheiten im Zuge der Bauführung noch abweichen.



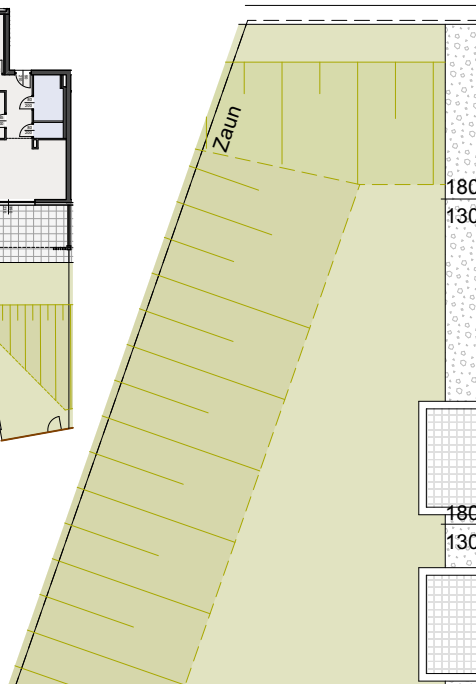
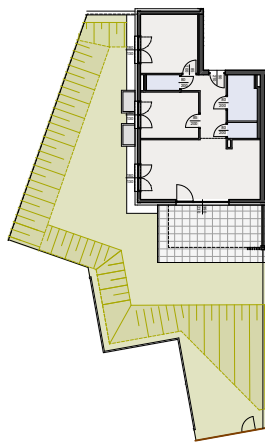
MADILE

WOHNANLAGE

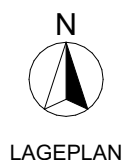
KRUMPENDORF

Auszeit in Krumpendorf

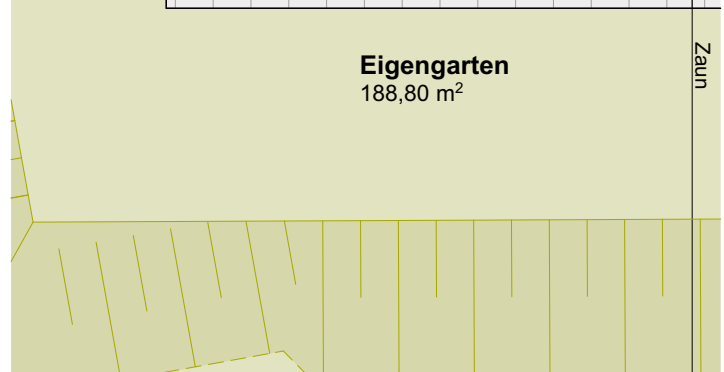
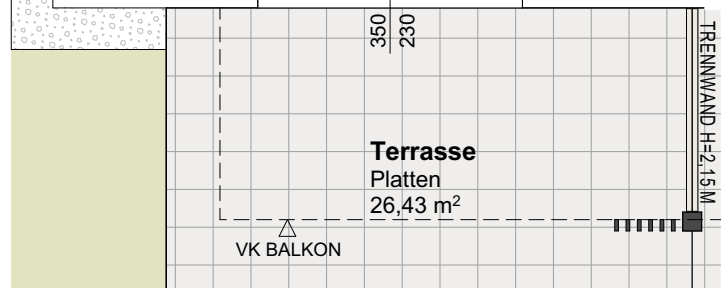
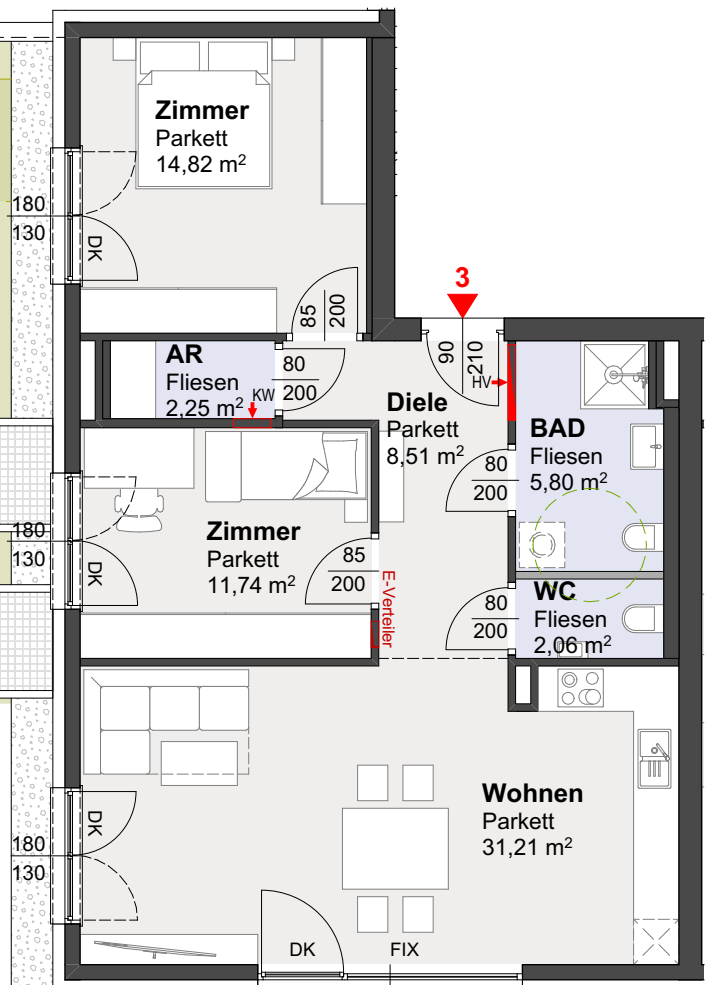
GARTENANTEIL o.M.



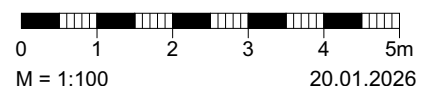
HAUS 1	TOP 3
ERDGESCHOSS	
Wohnen	76,39m ²
Terrasse	ca. 26,43m ²
Eigengarten	ca. 188,80m ²
davon Böschungsfläche	ca. 110,45m ²
(in Horizontal-Projektion)	



LAGEPLAN



GRUNDRISS



Dieser Plan ist zum Anfertigen von Einbau-Möbeln nicht geeignet. Die dargestellten Einrichtungsgegenstände sind lediglich ein Einrichtungsvorschlag des Planers und nicht Kaufgegenstand. Die m² Angaben entsprechen den Rohbaummaßen. Vorbehaltlich diverser Planänderungen aufgrund erforderlicher Installationsschächte sowie statischer und baulicher Auflagen. Maß- und Flächentoleranz +/- 3%. Böschungskanten, -längen und -winkel können durch die örtlichen Gegebenheiten im Zuge der Bauführung noch abweichen.



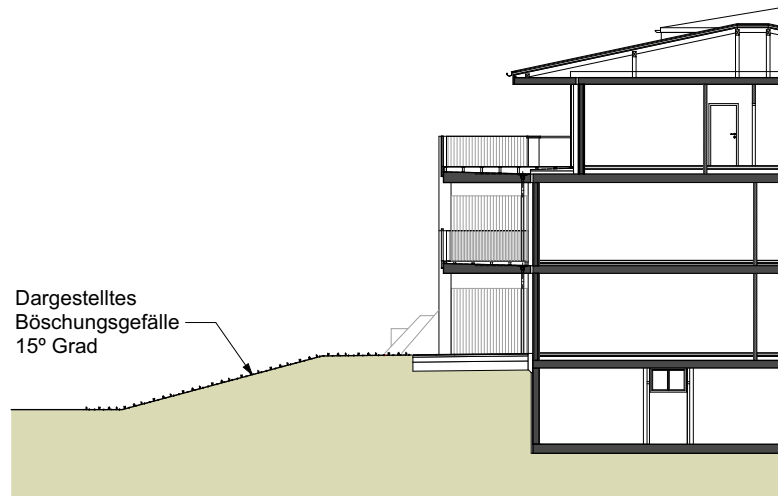
MADILE



WOHNANLAGE

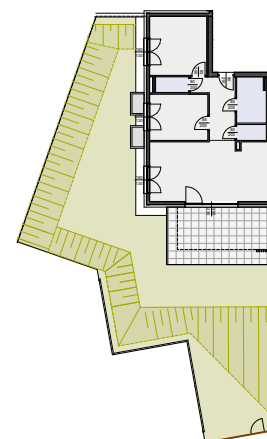
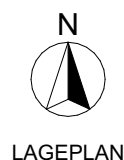
KRUMPENDORF

Auszeit in Krumpendorf

Schnitt A HAUS 1



HAUS 1	TOP 3
ERDGESCHOSS	
Wohnen	76,39m ²
Terrasse	ca. 26,43m ²
Eigengarten 	ca. 188,80m ²
davon Böschungsfläche (in Horizontal-Projektion) 	ca. 110,45m ²
Böschungsgefälle SÜD	ca. 10-25° Grad
Böschungsgefälle WEST	ca. 25-45° Grad

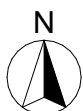
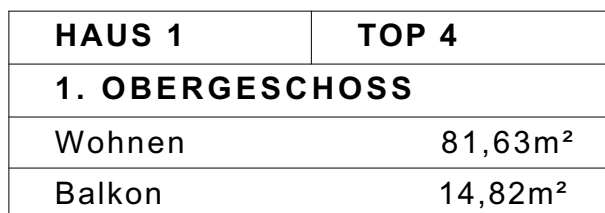


GARTENANTEIL o.M.

0 5 10 15m
SCHNITT M = 1:250 20.01.2026

Dieser Plan ist zum Anfertigen von Einbau-Möbeln nicht geeignet. Die dargestellten Einrichtungsgegenstände sind lediglich ein Einrichtungsvorschlag des Planers und nicht Kaufgegenstand. Die m² Angaben entsprechen den Rohbaumaßen. Vorbehaltlich diverser Planänderungen aufgrund erforderlicher Installationsschächte sowie statischer und baulicher Auflagen. Maß- und Flächentoleranz +/-3%. Böschungskanten, -längen und -winkel können durch die örtlichen Gegebenheiten im Zuge der Bauführung noch abweichen.





A number line from 0 to 5m. The line is divided into 5 segments of 1m each. The first segment (0 to 1m) is black, and the others are white.

M = 1:100

20.01.2026

OMANSIEK  **OMANSIEK**

ARCH. DI WERNER OMANSIEK & DI THOMAS OMANSIEK
STADTUCHENFÜRSTEN UND SOZIOZENTRUM FÜR TECHNISCHE ARCHITEKTURFÜRSTEN, DR. HEINZ HALLA-GASSE 2
TEL. 0463 / 501150, FAX 0463 / 501150-11, E-MAIL: office@omansiek.com



WOHNANLAGE

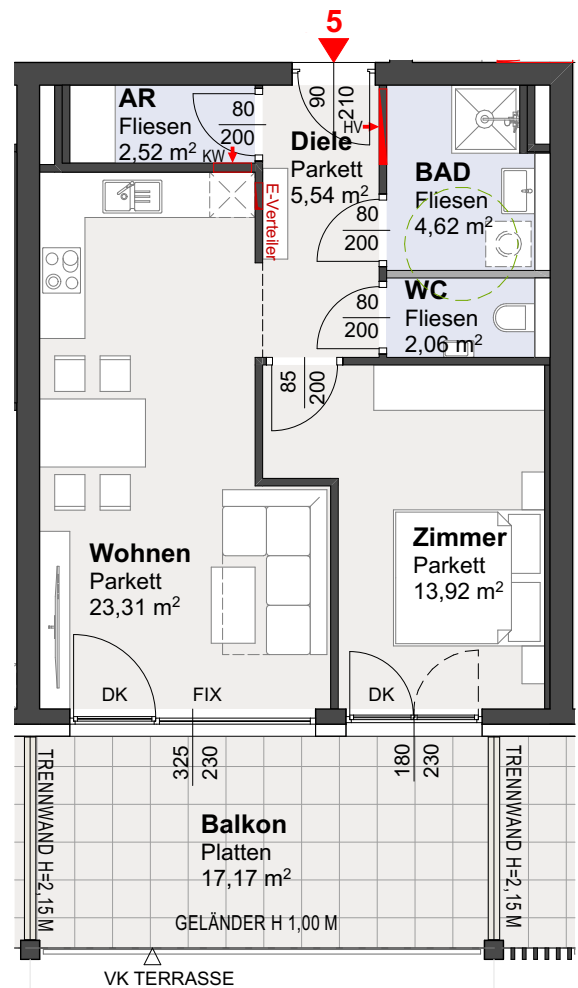
KRUMPENDORF

Auszeit in Krumpendorf

HAUS 1	TOP 5
1. OBERGESCHOSS	
Wohnen	51,97m ²
Balkon	17,17m ²



LAGEPLAN



GRUNDRISS



M = 1:100

20.01.2026

Dieser Plan ist zum Anfertigen von Einbau-Möbeln nicht geeignet. Die dargestellten Einrichtungsgegenstände sind lediglich ein Einrichtungsvorschlag des Planers und nicht Kaufgegenstand. Die m² Angaben entsprechen den Rohbaumaßen. Vorbehaltlich diverser Planänderungen aufgrund erforderlicher Installationsschächte sowie statischer und baulicher Auflagen. Maß- und Flächentoleranz +/-3%. Böschungskanten, -längen und -winkel können durch die örtlichen Gegebenheiten im Zuge der Bauführung noch abweichen.



WOHNANLAGE

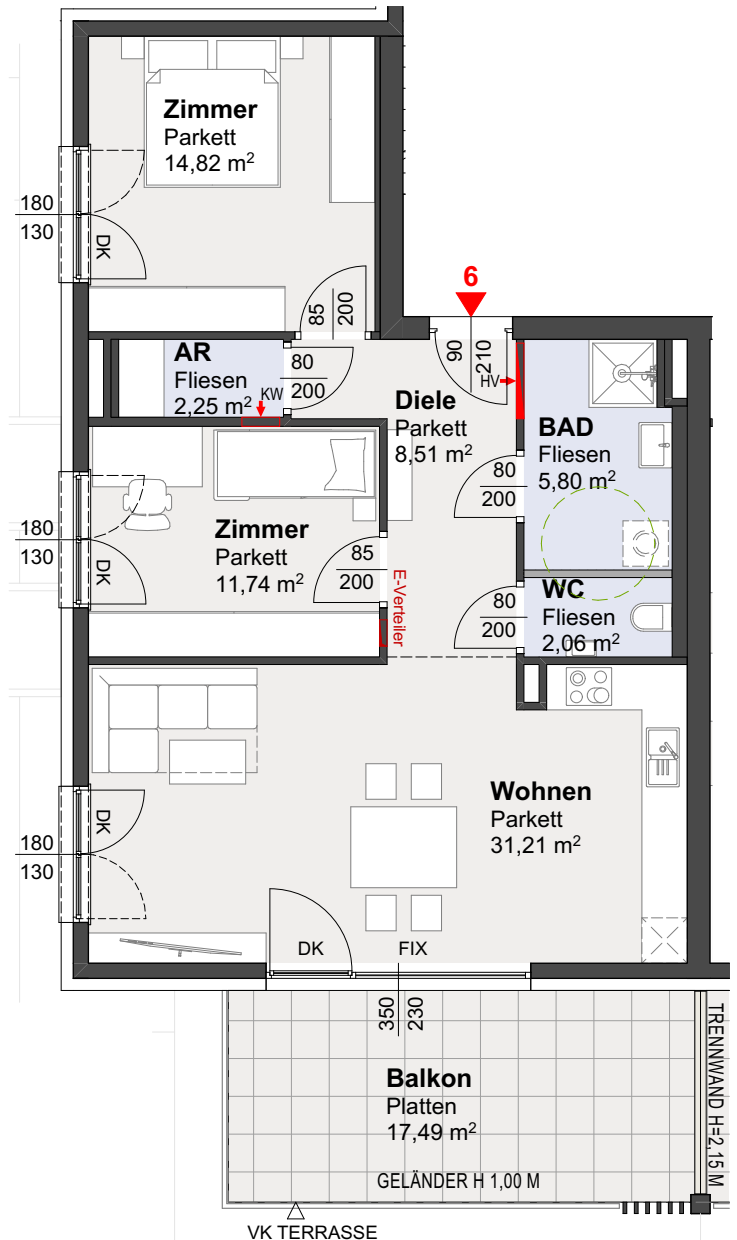
KRUMPENDORF

Auszeit in Krumpendorf

HAUS 1	TOP 6
1. OBERGESCHOSS	
Wohnen	76,39m ²
Balkon	17,49m ²



LAGEPLAN



GRUNDRISS



M = 1:100

20.01.2026

Dieser Plan ist zum Anfertigen von Einbau-Möbeln nicht geeignet. Die dargestellten Einrichtungsgegenstände sind lediglich ein Einrichtungsvorschlag des Planers und nicht Kaufgegenstand. Die m² Angaben entsprechen den Rohbaumaßen. Vorbehaltlich diverser Planänderungen aufgrund erforderlicher Installationsschächte sowie statischer und baulicher Auflagen. Maß- und Flächentoleranz +/-3%. Böschungskanten, -längen und -winkel können durch die örtlichen Gegebenheiten im Zuge der Bauführung noch abweichen.

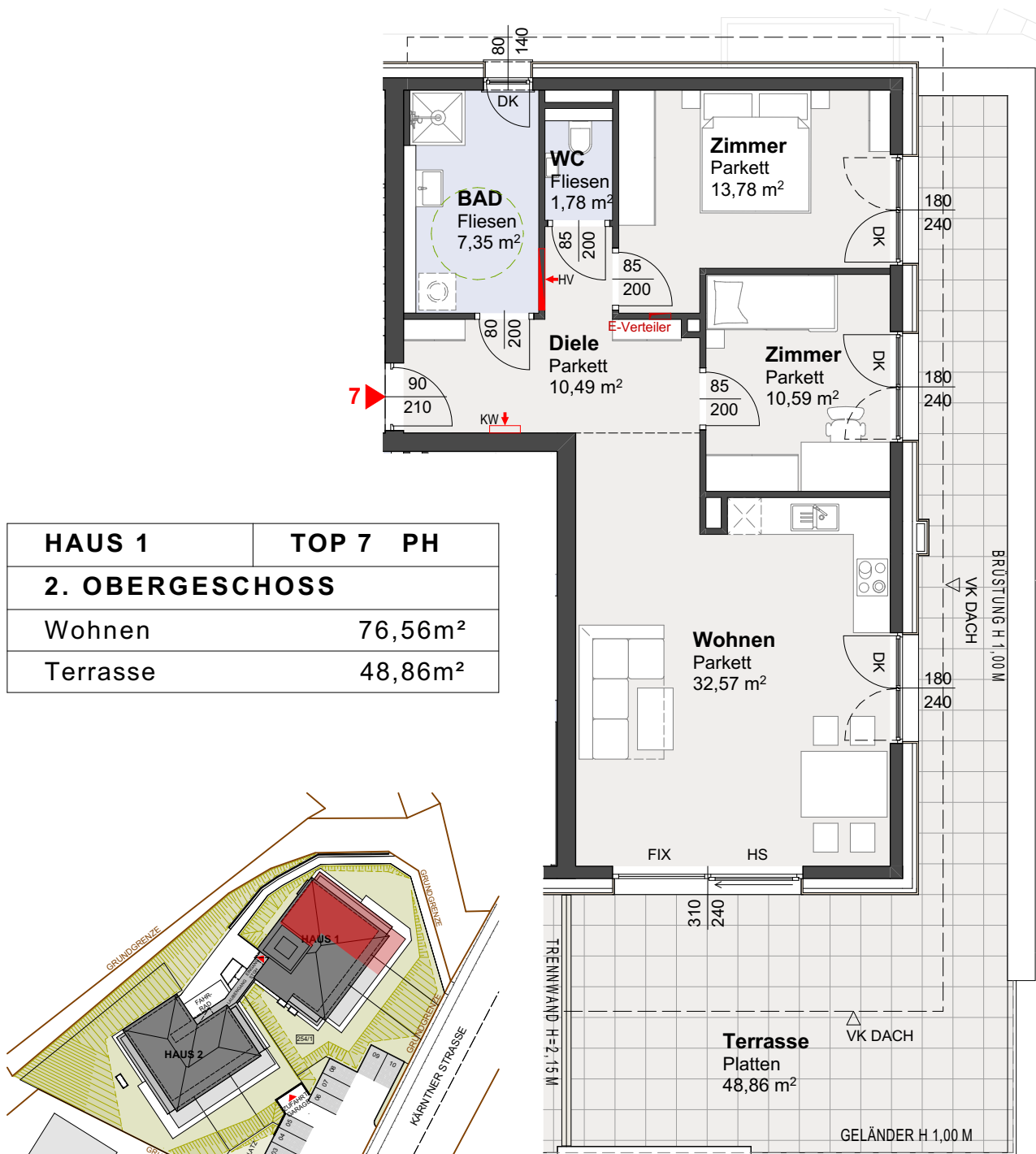


MADILE

WOHNANLAGE

KRUMPENDORF

Auszeit in Krumpendorf



LAGEPLAN



GRUNDRISS



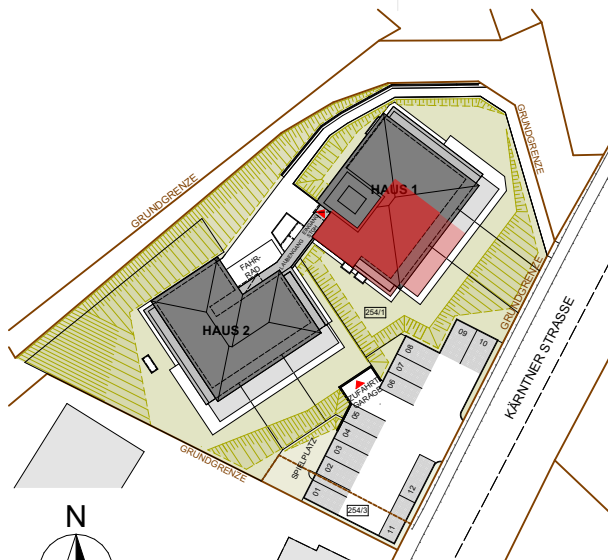
M = 1:100

20.01.2026

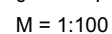
Dieser Plan ist zum Anfertigen von Einbau-Möbeln nicht geeignet. Die dargestellten Einrichtungsgegenstände sind lediglich ein Einrichtungsvorschlag des Planers und nicht Kaufgegenstand. Die m² Angaben entsprechen den Rohbaumaßen. Vorbehaltlich diverser Planänderungen aufgrund erforderlicher Installationsschächte sowie statischer und baulicher Auflagen. Maß- und Flächentoleranz +/- 3%. Böschungskanten, -längen und -winkel können durch die örtlichen Gegebenheiten im Zuge der Bauführung noch abweichen.



MADILE



GRUNDRISS



20.01.2026

OMANSIEK  **OMANSIEK**

ARCH. DI WERNER OMANSIEK & DI THOMAS OMANSIEK
STÄDTLICHES BÜRO FÜR DENKMALPFLEGE UND ARCHITECTUR
TEL 0463 / 501150, FAX 0463 / 501150-11, E-MAIL: office@omansiek.com

