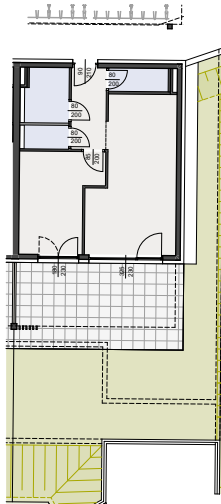




WOHNANLAGE

KRUMPENDORF

Auszeit in Krumpendorf

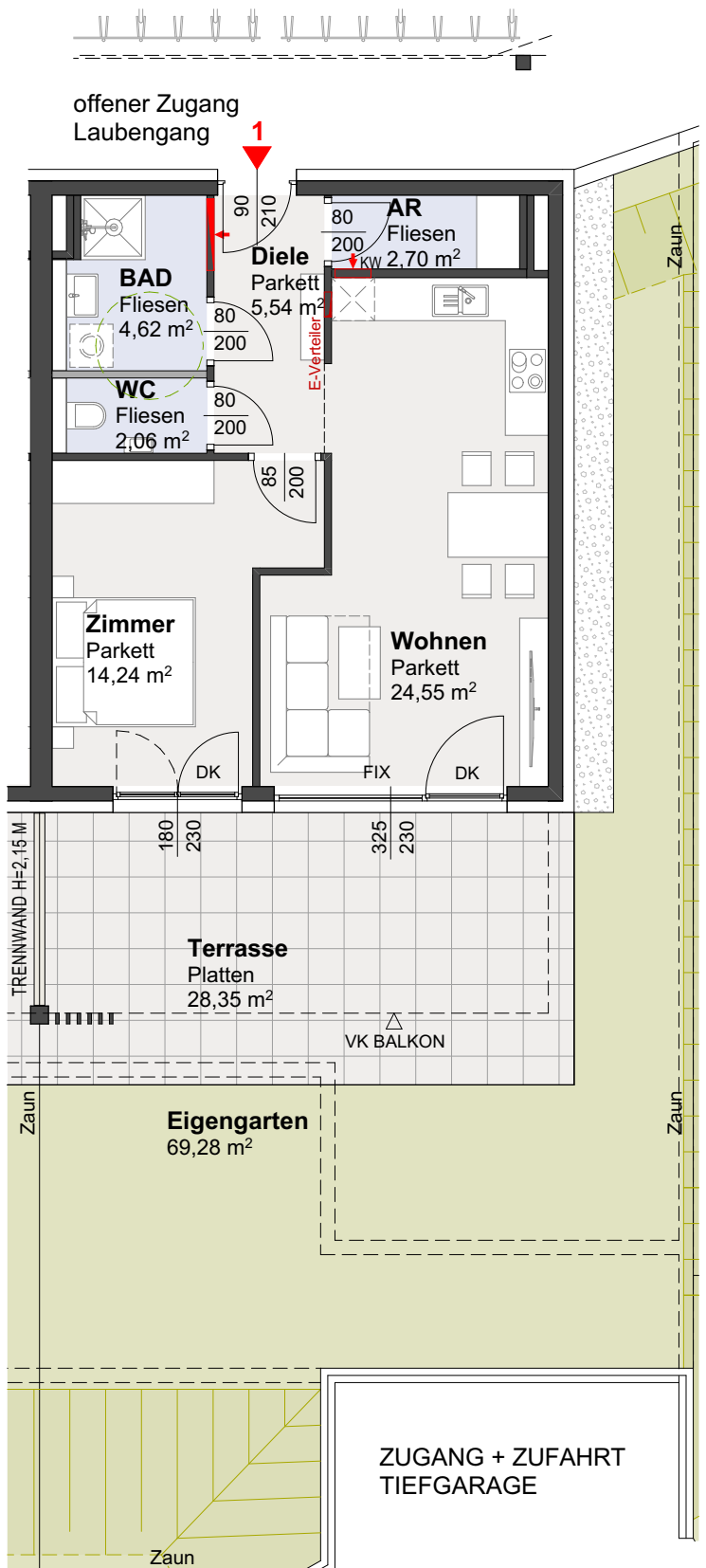


GARTENANTEIL o.M.

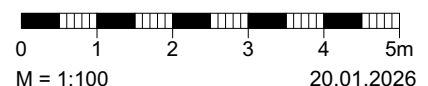
HAUS 2	TOP 1
ERDGESCHOSS	
Wohnen	53,71m ²
Terrasse	ca. 28,35m ²
Eigengarten 	ca. 69,28m ²
davon Böschungsfläche (in Horizontal-Projektion) 	ca. 14,67m ²



LAGEPLAN



GRUNDRISS



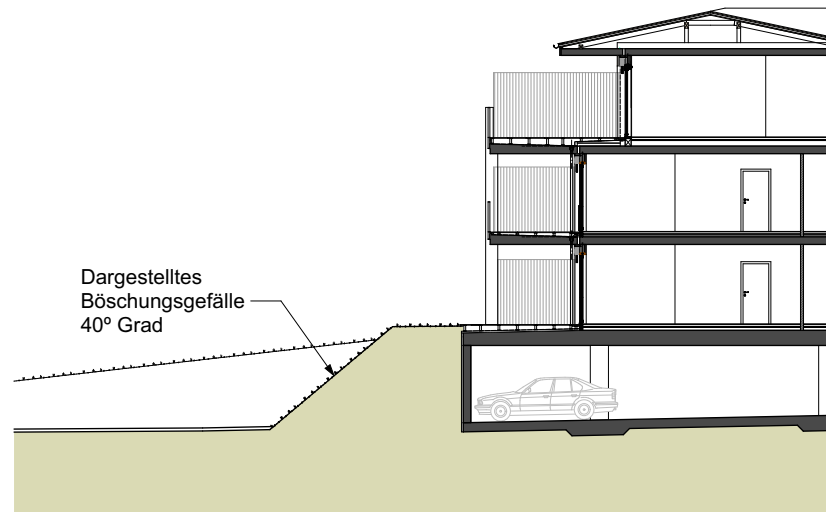
Dieser Plan ist zum Anfertigen von Einbau-Möbeln nicht geeignet. Die dargestellten Einrichtungsgegenstände sind lediglich ein Einrichtungsvorschlag des Planers und nicht Kaufgegenstand. Die m² Angaben entsprechen den Rohbaumaßen. Vorbehaltlich diverser Planänderungen aufgrund erforderlicher Installationsschächte sowie statischer und baulicher Auflagen. Maß- und Flächentoleranz +/-3%. Böschungskanten, -längen und -winkel können durch die örtlichen Gegebenheiten im Zuge der Bauführung noch abweichen.



WOHNANLAGE

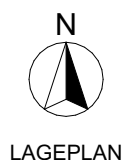
KRUMPENDORF

Auszeit in Krumpendorf

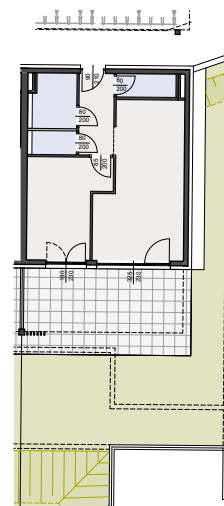
Schnitt B HAUS 2



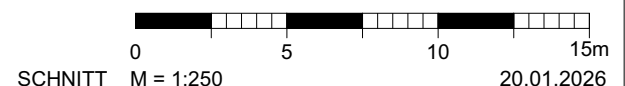
HAUS 2	TOP 1
ERDGESCHOSS	
Wohnen	53,71m ²
Terrasse	ca. 28,35m ²
Eigengarten 	ca. 69,28m ²
davon Böschungsfläche (in Horizontal-Projektion) 	ca. 14,67m ²
Böschungsgefälle SÜD	ca. 30-50° Grad



LAGEPLAN



GARTENANTEIL o.M.



Dieser Plan ist zum Anfertigen von Einbau-Möbeln nicht geeignet. Die dargestellten Einrichtungsgegenstände sind lediglich ein Einrichtungsvorschlag des Planers und nicht Kaufgegenstand. Die m² Angaben entsprechen den Rohbaumaßen. Vorbehaltlich diverser Planänderungen aufgrund erforderlicher Installationsschächte sowie statischer und baulicher Auflagen. Maß- und Flächentoleranz +/-3%. Böschungskanten, -längen und -winkel können durch die örtlichen Gegebenheiten im Zuge der Bauführung noch abweichen.

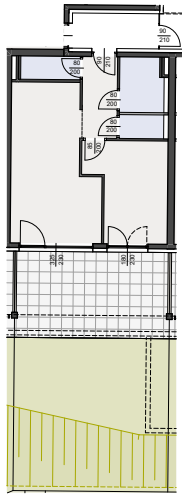


MADILE



WOHNANLAGE

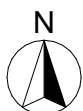
KRUMPENDORF

Auszeit in Krumpendorf

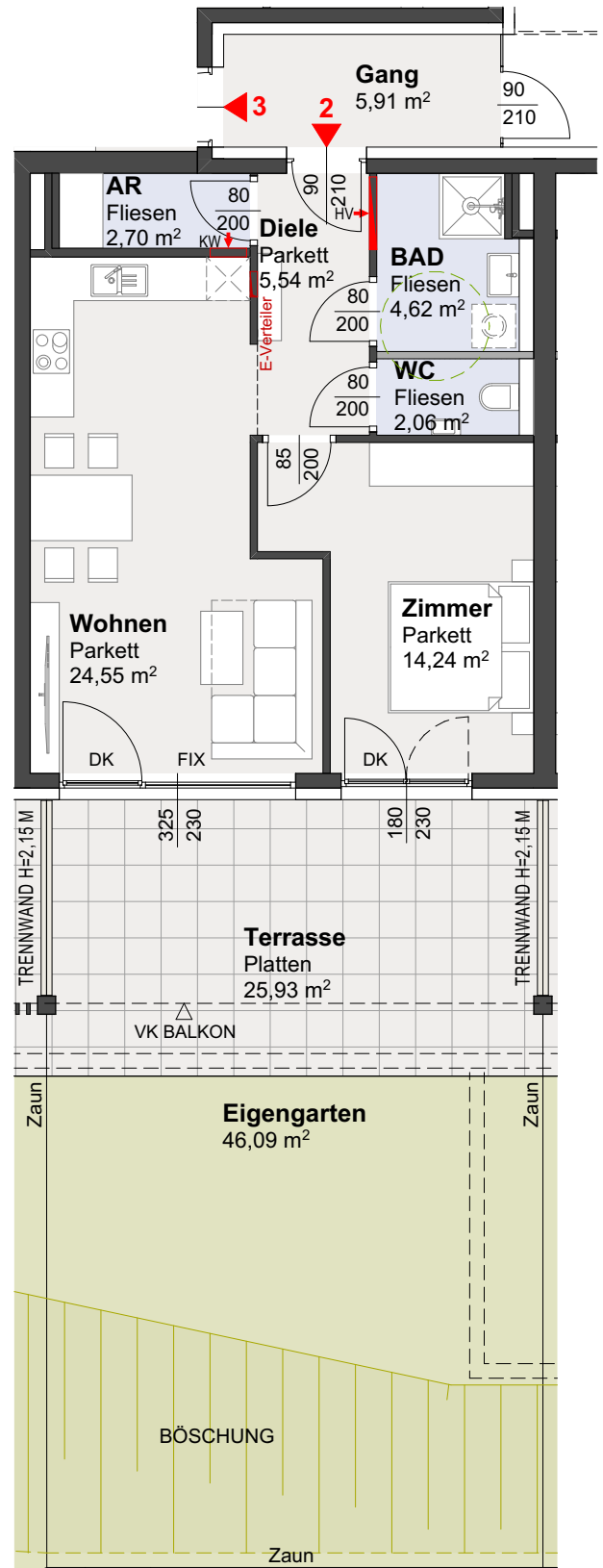


GARTENANTEIL o.M.

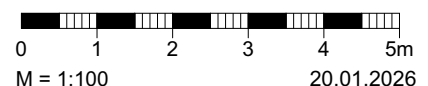
HAUS 2	TOP 2
ERDGESCHOSS	
Wohnen	53,71m ²
Terrasse	ca. 25,93m ²
Eigengarten 	ca. 46,09m ²
davon Böschungsfläche (in Horizontal-Projektion) 	ca. 20,43m ²



LAGEPLAN



GRUNDRISS



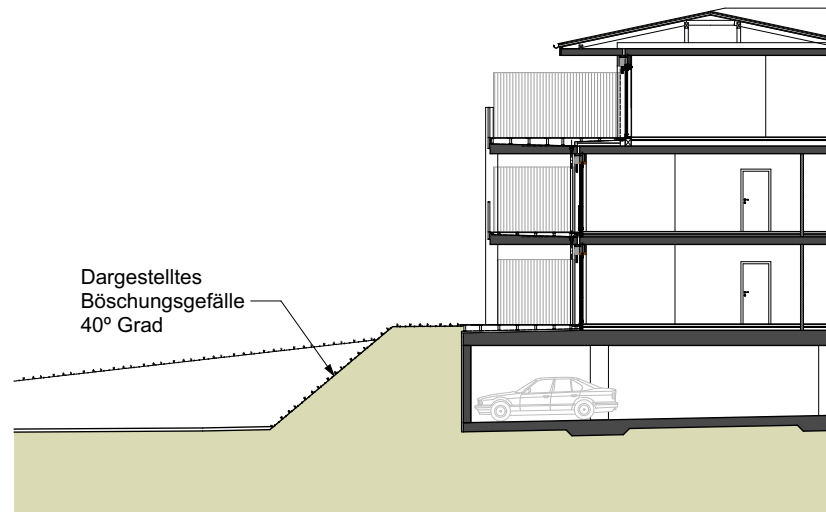
Dieser Plan ist zum Anfertigen von Einbau-Möbeln nicht geeignet. Die dargestellten Einrichtungsgegenstände sind lediglich ein Einrichtungsvorschlag des Planers und nicht Kaufgegenstand. Die m² Angaben entsprechen den Rohbaumaßen. Vorbehaltlich diverser Planänderungen aufgrund erforderlicher Installationsschächte sowie statischer und baulicher Auflagen. Maß- und Flächentoleranz +/-3%. Böschungskanten, -längen und -winkel können durch die örtlichen Gegebenheiten im Zuge der Bauführung noch abweichen.



WOHNANLAGE

KRUMPENDORF

Auszeit in Krumpendorf

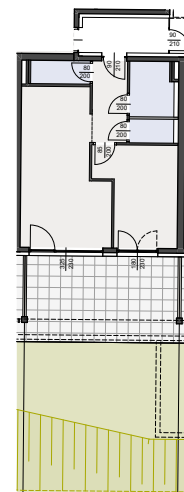
Schnitt B HAUS 2



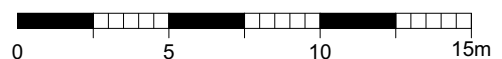
HAUS 2	TOP 2
ERDGESCHOSS	
Wohnen	53,71m ²
Terrasse	ca. 25,93m ²
Eigengarten 	ca. 46,09m ²
davon Böschungsfläche (in Horizontal-Projektion) 	ca. 20,43m ²
Böschungsgefälle SÜD	ca. 35-45° Grad



LAGEPLAN



GARTENANTEIL o.M.



SCHNITT M = 1:250

20.01.2026

Dieser Plan ist zum Anfertigen von Einbau-Möbeln nicht geeignet. Die dargestellten Einrichtungsgegenstände sind lediglich ein Einrichtungsvorschlag des Planers und nicht Kaufgegenstand. Die m² Angaben entsprechen den Rohbaumaßen. Vorbehaltlich diverser Planänderungen aufgrund erforderlicher Installationsschächte sowie statischer und baulicher Auflagen. Maß- und Flächentoleranz +/-3%. Böschungskanten, -längen und -winkel können durch die örtlichen Gegebenheiten im Zuge der Bauführung noch abweichen.

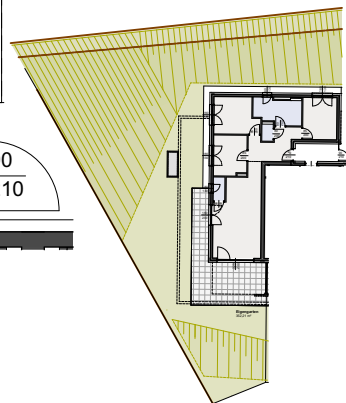
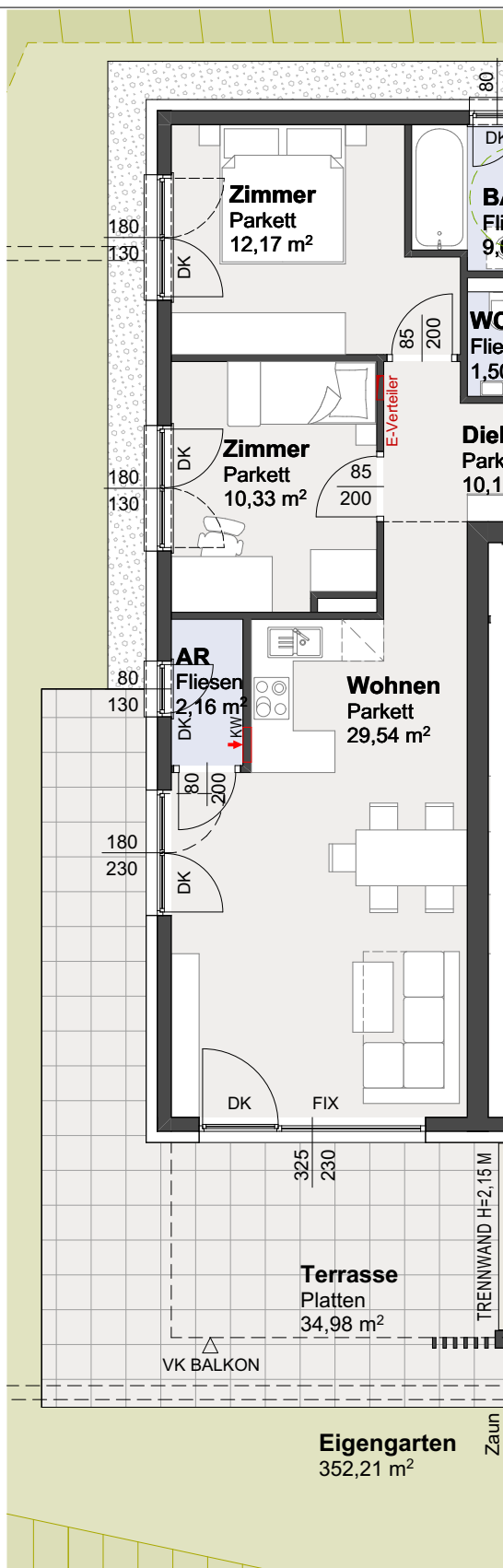


MADILE

WOHNANLAGE

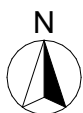
KRUMPENDORF

Auszeit in Krumpendorf



GARTENANTEIL o.M.

HAUS 2	TOP 3
ERDGESCHOSS	
Wohnen	86,10m ²
Terrasse	ca. 34,98m ²
Eigengarten	ca. 352,21m ²
davon Böschungsfläche	ca. 246,64m ²
(in Horizontal-Projektion)	



LAGEPLAN



GRUNDRISS

0 1 2 3 4 5m
M = 1:100
20.01.2026

Dieser Plan ist zum Anfertigen von Einbau-Möbeln nicht geeignet. Die dargestellten Einrichtungsgegenstände sind lediglich ein Einrichtungsvorschlag des Planers und nicht Kaufgegenstand. Die m² Angaben entsprechen den Rohbaumaßen. Vorbehaltlich diverser Planänderungen aufgrund erforderlicher Installationsschächte sowie statischer und baulicher Auflagen. Maß- und Flächentoleranz +/-3%. Böschungskanten, -längen und -winkel können durch die örtlichen Gegebenheiten im Zuge der Bauführung noch abweichen.

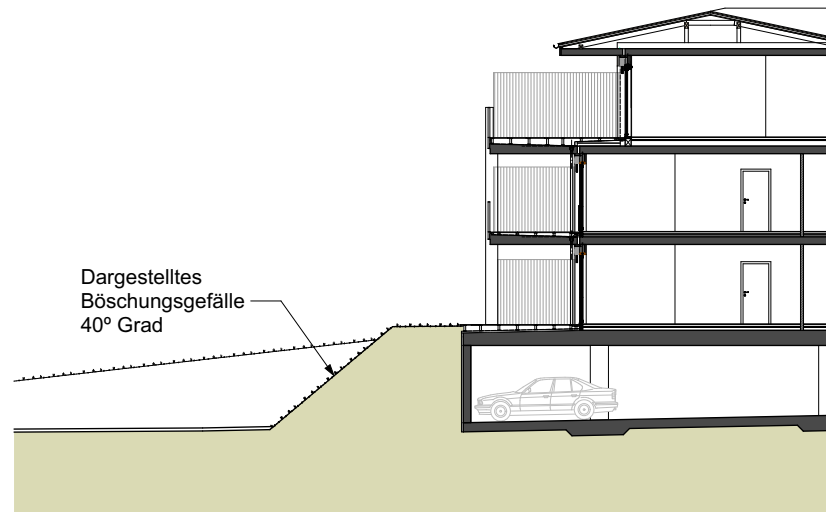




WOHNANLAGE

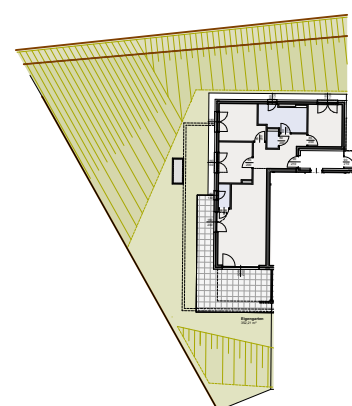
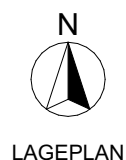
KRUMPENDORF

Auszeit in Krumpendorf

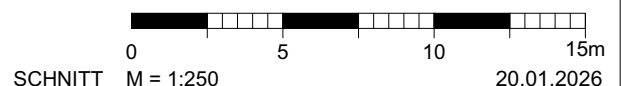
Schnitt B HAUS 2



HAUS 2	TOP 3
ERDGESCHOSS	
Wohnen	86,10m ²
Terrasse	ca. 34,98m ²
Eigengarten 	ca. 352,21m ²
davon Böschungsfläche (in Horizontal-Projektion) 	ca. 246,64m ²
Böschungsgefälle NORD ca. 25-45° Grad	
Böschungsgefälle SÜD ca. 25-40° Grad	
Böschungsgefälle WEST ca. 25-45° Grad	



GARTENANTEIL o.M.



Dieser Plan ist zum Anfertigen von Einbau-Möbeln nicht geeignet. Die dargestellten Einrichtungsgegenstände sind lediglich ein Einrichtungsvorschlag des Planers und nicht Kaufgegenstand. Die m² Angaben entsprechen den Rohbaumaßen. Vorbehaltlich diverser Planänderungen aufgrund erforderlicher Installationsschächte sowie statischer und baulicher Auflagen. Maß- und Flächentoleranz +/- 3%. Böschungskanten, -längen und -winkel können durch die örtlichen Gegebenheiten im Zuge der Bauführung noch abweichen.



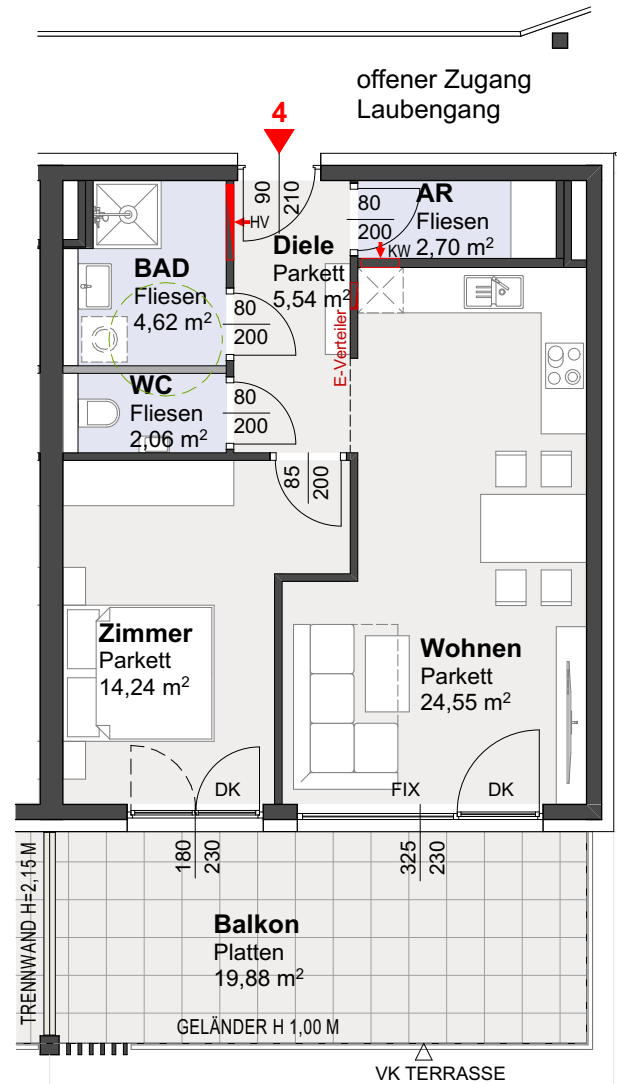
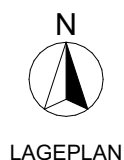
MADILE

WOHNANLAGE

KRUMPENDORF

Auszeit in Krumpendorf

HAUS 2	TOP 4
1. OBERGESCHOSS	
Wohnen	53,71m ²
Balkon	ca. 19,88m ²

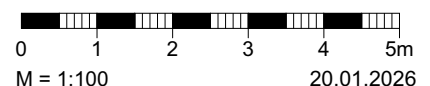
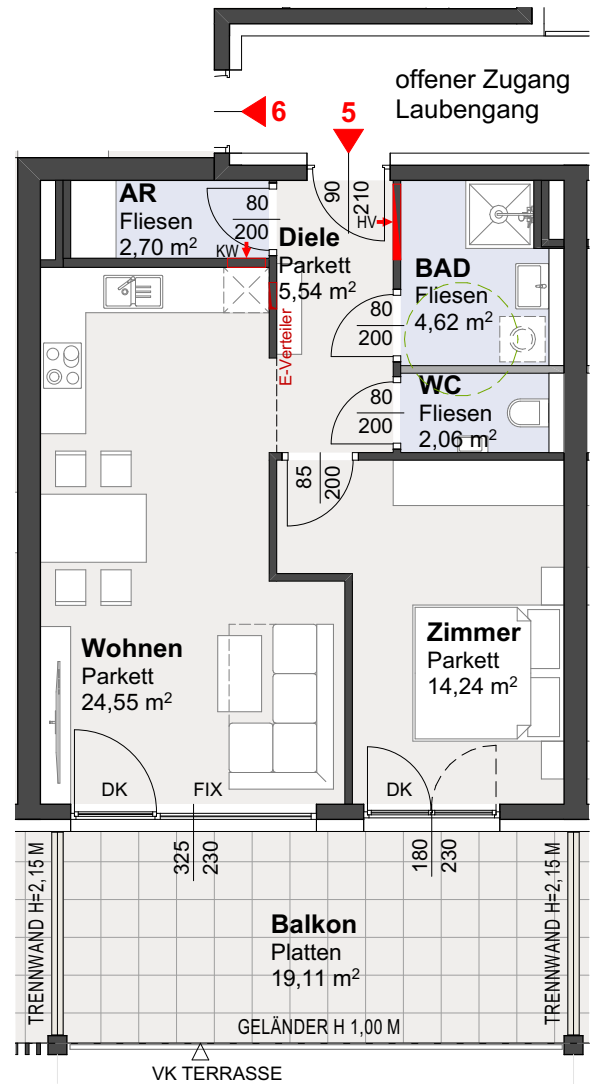
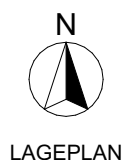


WOHNANLAGE

KRUMPENDORF

Auszeit in Krumpendorf

HAUS 2	TOP 5
1. OBERGESCHOSS	
Wohnen	53,71m ²
Balkon	ca. 19,11m ²



Dieser Plan ist zum Anfertigen von Einbau-Möbeln nicht geeignet. Die dargestellten Einrichtungsgegenstände sind lediglich ein Einrichtungsvorschlag des Planers und nicht Kaufgegenstand. Die m² Angaben entsprechen den Rohbaumaßen. Vorbehaltlich diverser Planänderungen aufgrund erforderlicher Installationsschächte sowie statischer und baulicher Auflagen. Maß- und Flächentoleranz +/- 3%. Böschungskanten, -längen und -winkel können durch die örtlichen Gegebenheiten im Zuge der Bauführung noch abweichen.



MADILE

WOHNANLAGE

KRUMPENDORF

Auszeit in Krumpendorf



Dieser Plan ist zum Anfertigen von Einbau-Möbeln nicht geeignet. Die dargestellten Einrichtungsgegenstände sind lediglich ein Einrichtungsvorschlag des Planers und nicht Kaufgegenstand. Die m² Angaben entsprechen den Rohbaumaßen. Vorbehaltlich diverser Planänderungen aufgrund erforderlicher Installationsschächte sowie statischer und baulicher Auflagen. Maß- und Flächentoleranz +/- 3%. Böschungskanten, -längen und -winkel können durch die örtlichen Gegebenheiten im Zuge der Bauführung noch abweichen.

OMANSIEK
ARCHIT. DI. INGENIEUR U. BAUPLANER
INGENIEURFÜR DIE BEWEISUNG GÜTEBEWERTUNG UND QUALITÄT DER VERFAHRUNG
TEL. 040 121101 FAX 040 121101-11 MAIL: info@omansiek.de

MADILE



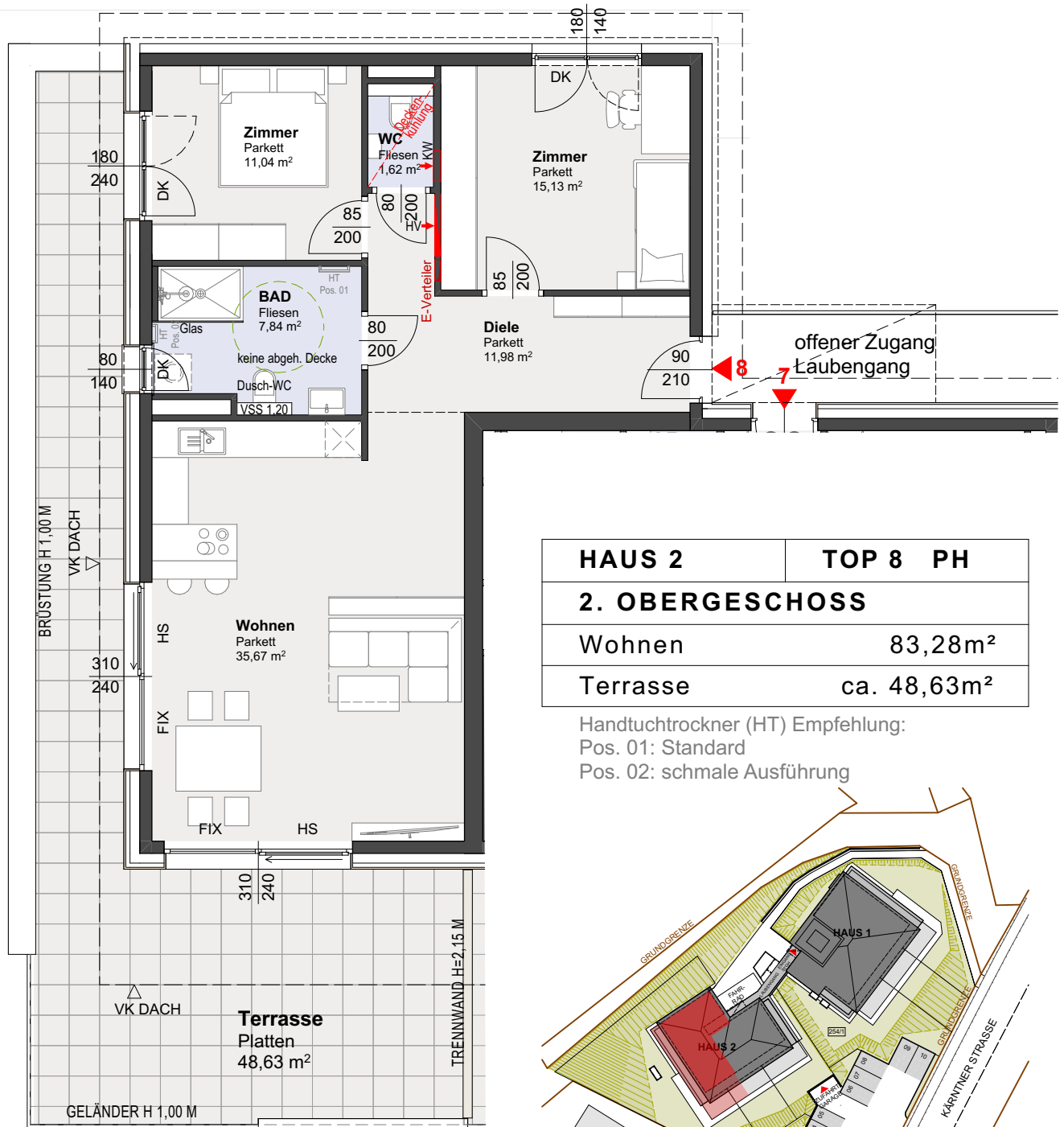
GRUNDRISS



WOHNANLAGE

KRUMPENDORF

Auszeit in Krumpendorf



HAUS 2	TOP 8 PH
2. OBERGESCHOSS	
Wohnen	83,28m ²
Terrasse	ca. 48,63m ²

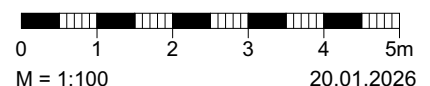
Handtuchtrockner (HT) Empfehlung:
Pos. 01: Standard
Pos. 02: schmale Ausführung



LAGEPLAN



GRUNDRISS



Dieser Plan ist zum Anfertigen von Einbau-Möbeln nicht geeignet. Die dargestellten Einrichtungsgegenstände sind lediglich ein Einrichtungsvorschlag des Planers und nicht Kaufgegenstand. Die m² Angaben entsprechen den Rohbaumaßen. Vorbehaltlich diverser Planänderungen aufgrund erforderlicher Installationsschächte sowie statischer und baulicher Auflagen. Maß- und Flächentoleranz +/-3%. Böschungskanten, -längen und -winkel können durch die örtlichen Gegebenheiten im Zuge der Bauführung noch abweichen.